

ニュースリリース

「世界初 LED 構造の光取り出し効率の最適設計を可能にする LED ユーティリティ」

日本アールソフトデザイングループ株式会社(代表取締役社長 尾崎透徹 東京都港区芝1-9-6)は米国RSoft Design Group, Inc.(RSoft社)が開発しましたLEDシミュレーション・ユーティリティの販売を2011年9月7日より開始いたしました。LEDユーティリティは任意構造の外部光取り出し効率を最大とするために必要な取り出し効率関連のパラメータ抽出計算プロセスを自動で行い、LED光取り出し効率の最大化と適切な遠方界パターンが得られるように、光学構造設計における最適化設計を可能にした世界初のツールです。価格は525千円から、初年度販売見込み100本、主に光学材料／光部品／光半導体メーカー、デジタル家電／光学機器メーカー、光関連研究機関、大学等に拡販する予定。

最新の複雑なナノ・テクノロジーやLED／有機ELなどの微細な光学部品の開発では、生産性の向上、開発期間の短縮が不可欠です。新製品のLEDユーティリティでは、LED光取り出し効率の最適設計が簡単に行えます。

LEDユーティリティの主な機能

- RSoft CAD によって、任意の LED 物理構造が作成可能
- 最新のダイナミック・アレイ・レイアウト機能で、周期的な構造を簡単に生成可能
- 波長分散を持った材料をサポート
- FullWAVE を用いた厳密な光学的モデリング
- ユーザ定義の放射スペクトル
- 取り出し効率と放射パターンを出力
- LED ユーティリティは Windows XP SP3/Vista/7、Linux 環境で稼働します。
- 記載されている社名や製品名は各社の登録商標または商標です。

より詳細な情報は

日本アールソフトデザイングループ株式会社

〒105-0014 東京都港区芝 1-9-6 マツラビル 2F

電話: 03-5484-6670 FAX: 03-5484-2288

URL: <http://www.rsoftdesign.co.jp/>

Email: akagi@rsoftdesign.co.jp

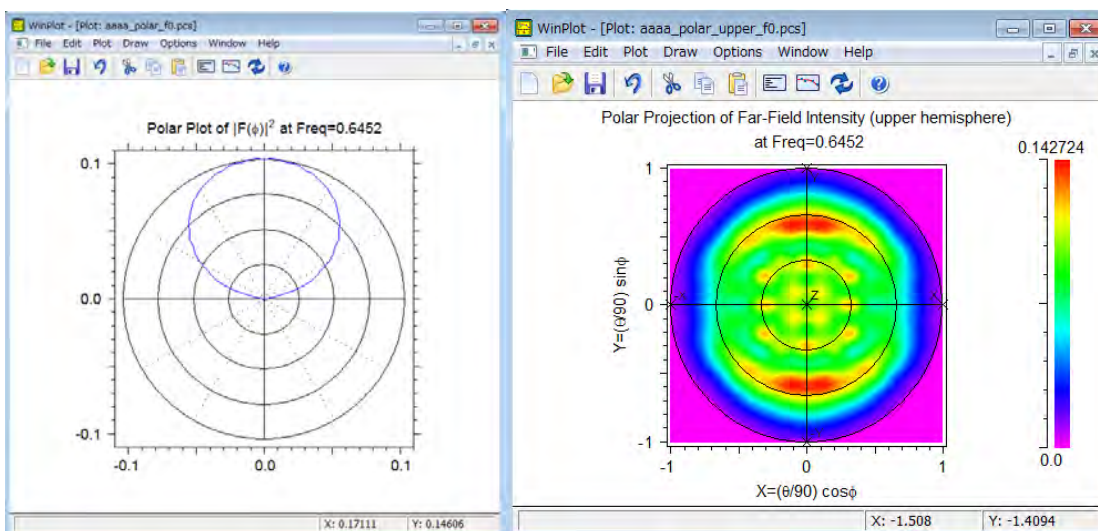
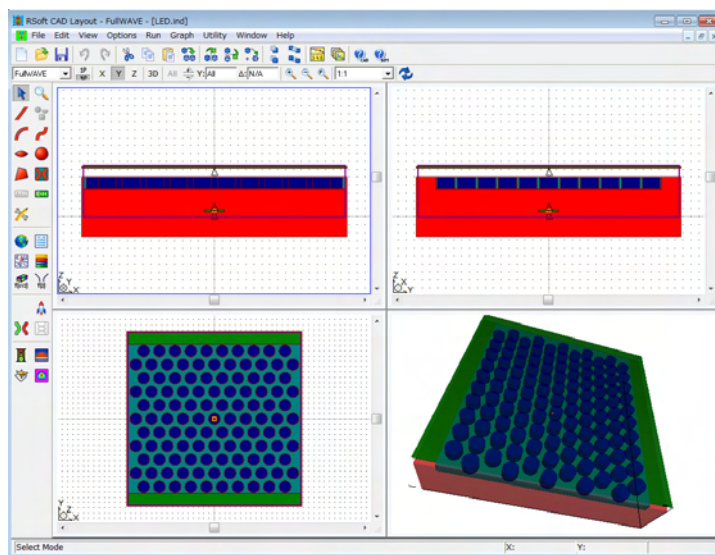


図 LED ユーティリティによる遠方界ランバート分布表示と光取り出し効率の解析