

MapleSim 6.1 から MapleSim 6.3 へのアップグレードインストール手順書

更新日	製品	バージョン	OS	利用形態
2013/12/04	・ MapleSim	6.1 ⇒ 6.3	Windows	・ スタンドアロン ・ ネットワーク (クライアント)

◆ SECTION 1: MapleSim 6.3 のインストール

Page 1 - Page 5

◆ SECTION 2: MapleSim アドオン製品のアップグレード

Page 6 - Page 9

※インストール・アクティベーションに関するご不明点があった場合は下記弊社の FAQ ページをご覧ください。

<http://www.cybernet.co.jp/maple/support/faq/>

◆ SECTION 1: MapleSim 6.3 のインストール

1. インストーラ実行ファイルをダブルクリックし、実行してください。

※ 32-bit Windows OS 用インストーラ: MapleSim6.3WindowsInstaller_ja.exe

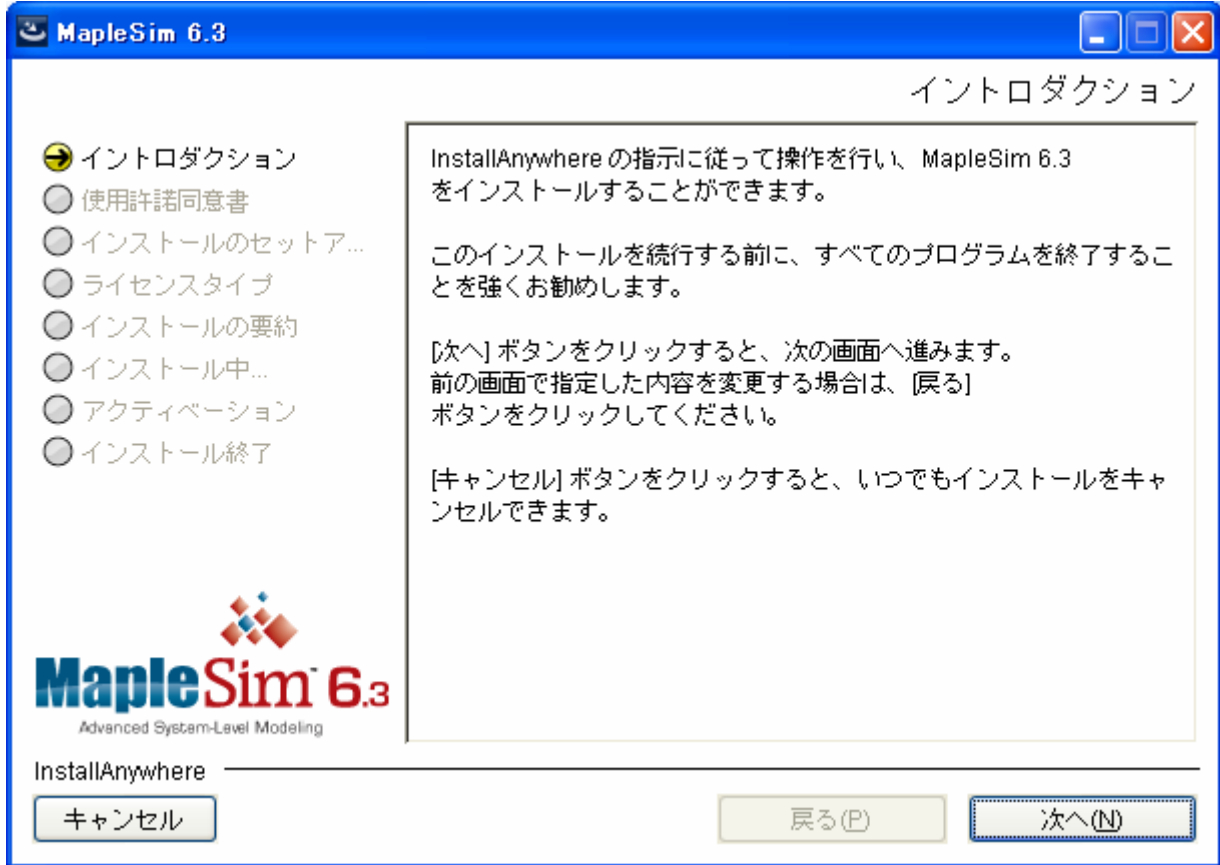
64-bit Windows OS 用インストーラ: MapleSim6.3WindowsX86_64Installer_ja.exe

この手順書では 32-bit Windows OS 用のインストーラ MapleSim6.3WindowsInstaller_ja.exe を使用します。

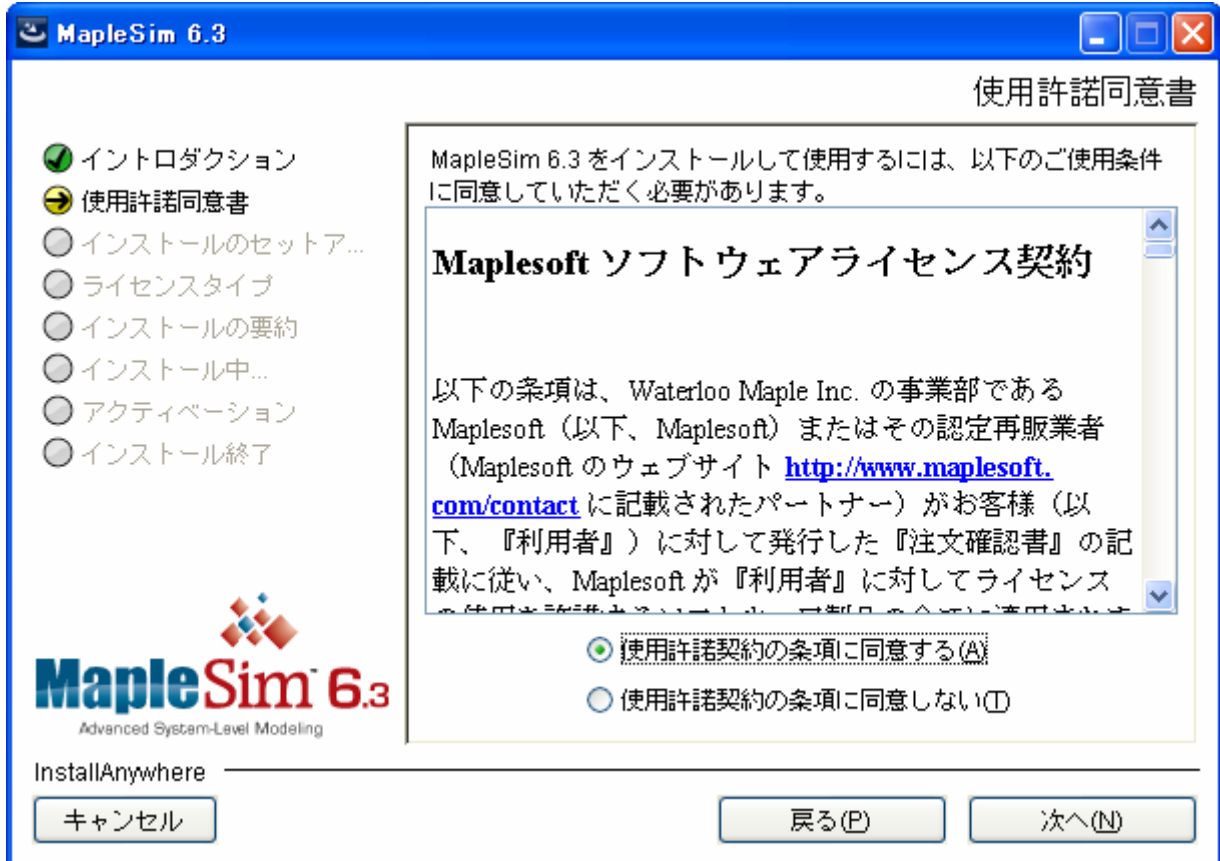
2. インストーラが起動したら、言語を選択して、[OK]をクリックしてください。



3. [イントロダクション] 画面が表示されましたら、[次へ] をクリックしてください。



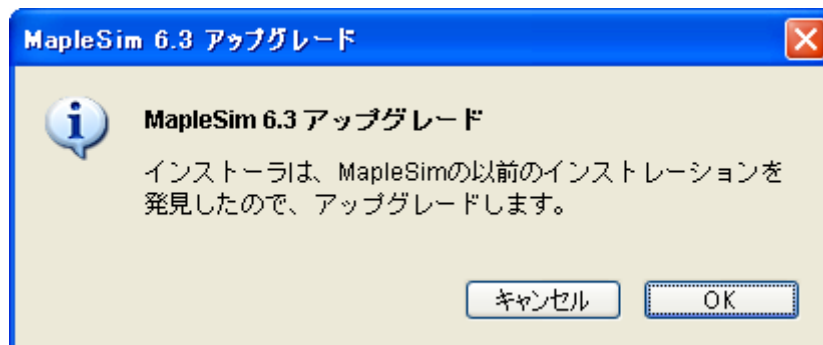
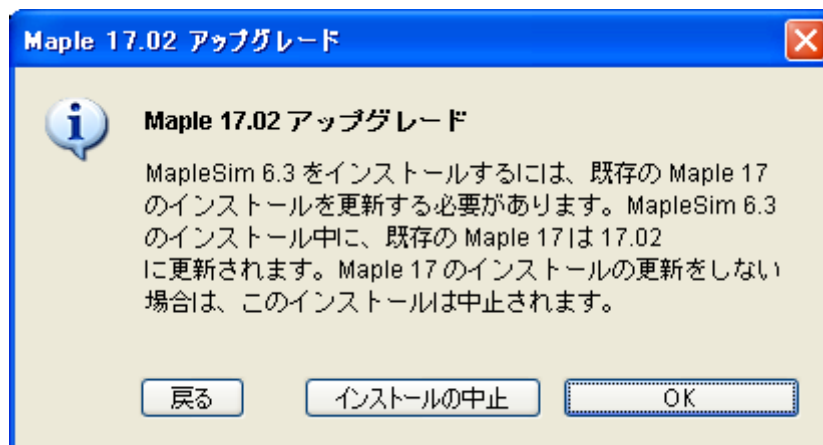
4. [使用許諾契約の条項に同意する]を選択し、[次へ] をクリックしてください。



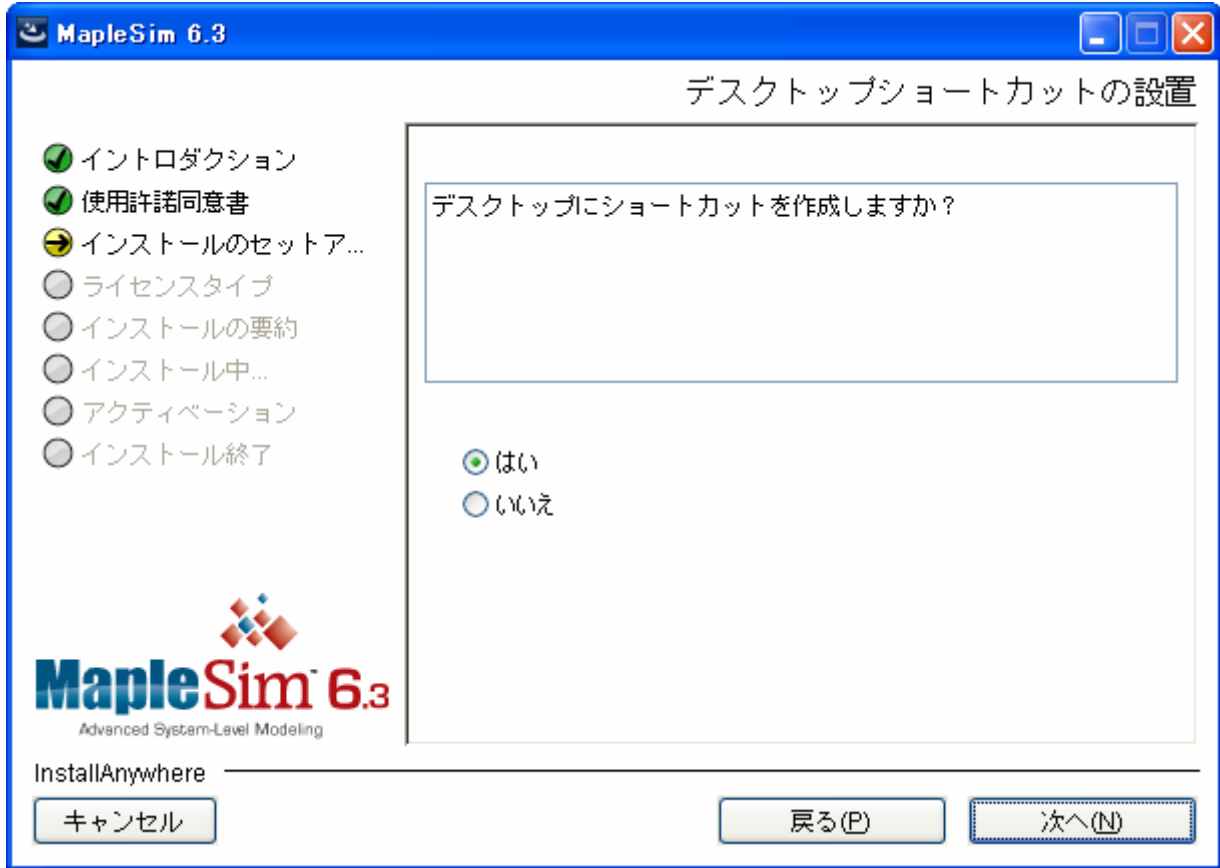
5. 既存 MapleSim 6.1 がインストールされている Maple 17 フォルダを指定し、[次へ] をクリックしてください。



6. 下記二つのワーニングメッセージが表示されますが、[OK] をクリックし、次へ進めてください。



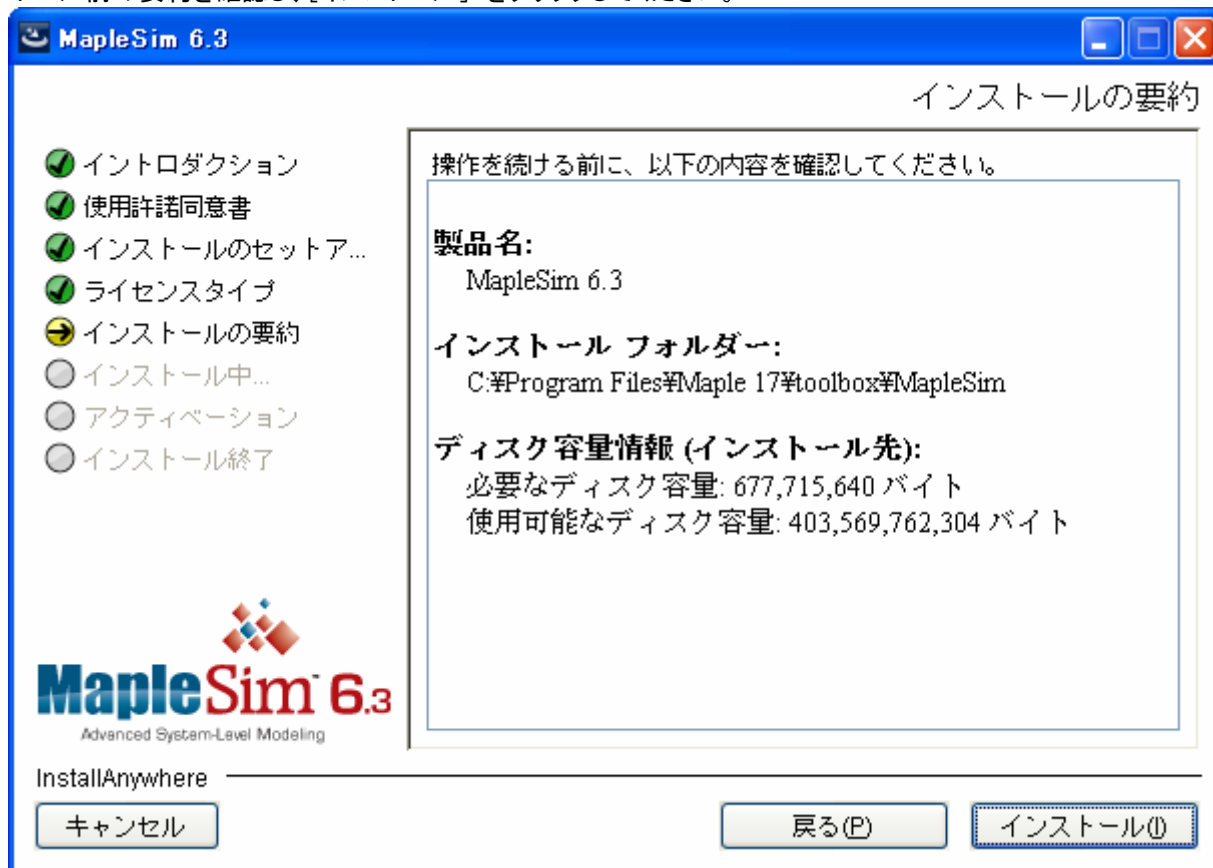
7. デスクトップにショートカットを作成しますかを選択し、[次へ] をクリックしてください。



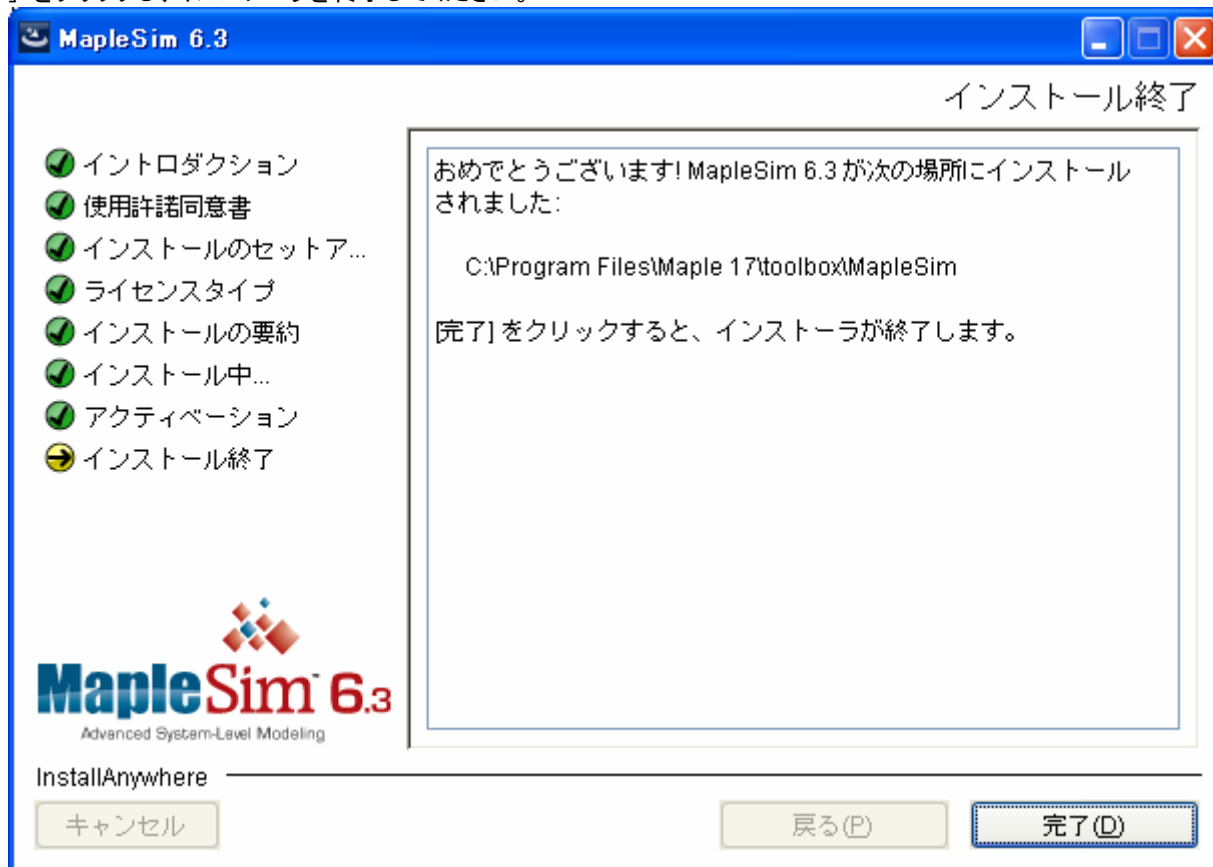
8. ショートカット名を入力し、[インストール] をクリックしてください。



9. インストール前の要約を確認し、[インストール] をクリックしてください。



10. [完了] をクリックし、インストーラを終了してください。



11. 以上で MapleSim 6.3 へのアップグレードが完了します。

◆ SECTION 2: MapleSim アドオン製品のアップグレード

MapleSim アドオン製品をご利用の場合のみ実行する必要があります。

MapleSim 6.3 におけるアドオン製品のアップグレードはないため、MapleSim 6.3 にてアドオン製品をご利用の場合、MapleSim 6.2 のアドオン製品をご利用頂くことになります。MapleSim 6.2 のアドオン製品のインストーラをお持ちでない場合、下記 Maplesoft サイトよりインストーラをダウンロードし、インストールしてください。

http://www.maplesoft.com/support/downloads/maplesim/msimJ6_2update_addon.aspx

1. インストーラ実行ファイルをダブルクリックし、実行してください。

※例えば、MapleSim Connector インストーラの場合：

32-bit Windows OS 用：MS6.2ConnectorWindowsInstaller_ja.exe

64-bit Windows OS 用：MS6.2ConnectorWindowsX86_64Installer_ja.exe

この手順書では 32-bit Windows OS 用のインストーラ MS6.2ConnectorWindowsInstaller_ja.exe を使用します。

2. インストーラが起動したら、言語を選択して、[OK]をクリックしてください。



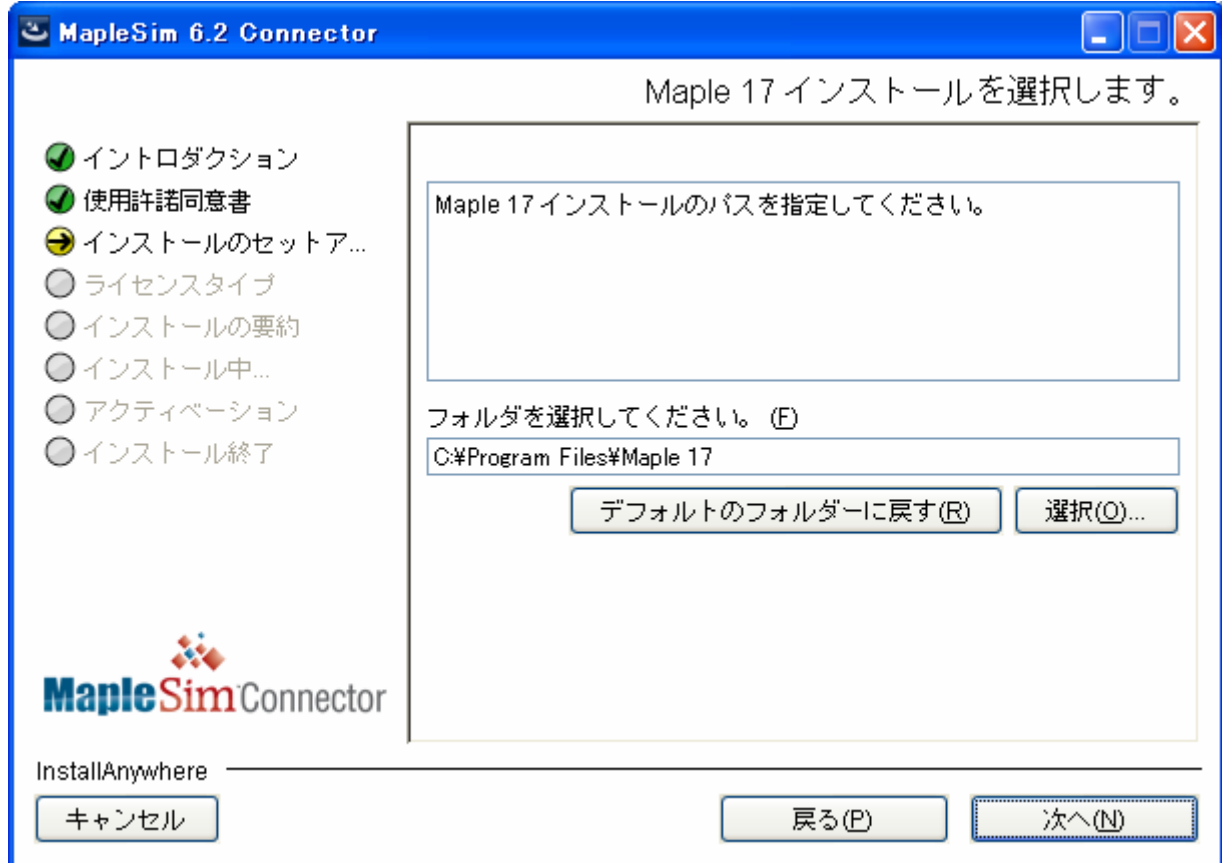
3. [イントロダクション] 画面が表示されましたら、[次へ] をクリックしてください。



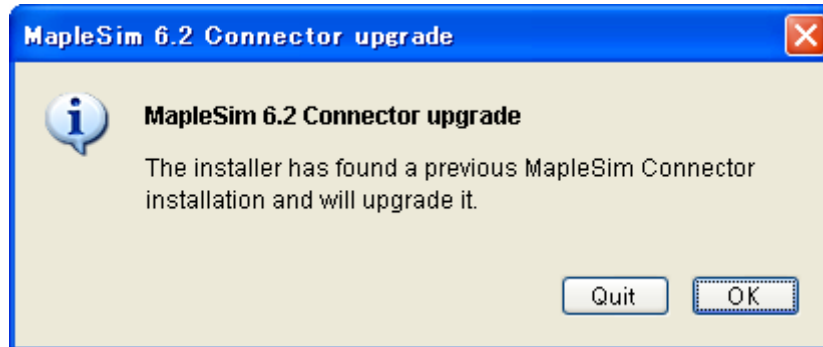
4. [使用許諾契約の条項に同意する]を選択し、[次へ] をクリックしてください。



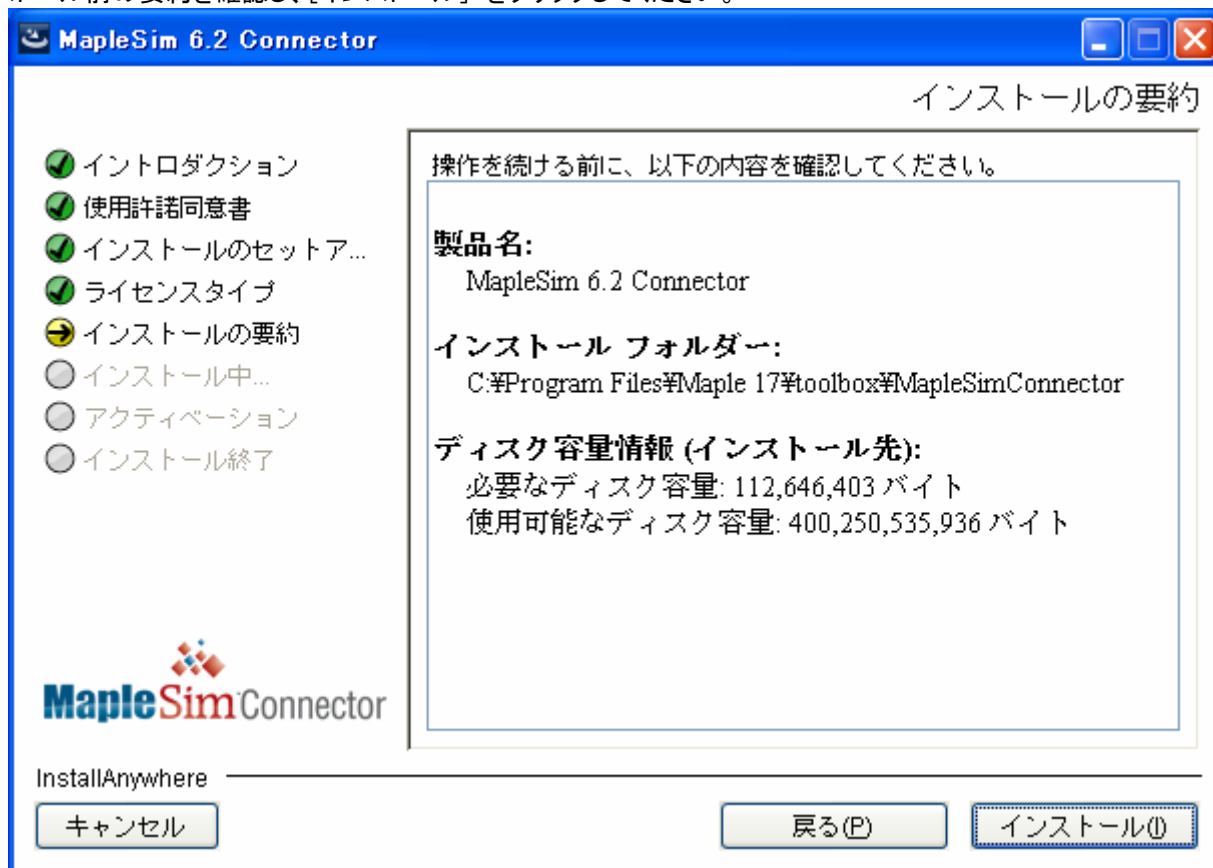
5. 既存 MapleSim 6.1 がインストールされている Maple 17 のインストールフォルダーを指定し、[次へ] をクリックしてください。



6. 下記ワーニングメッセージが表示されますが、[OK] をクリックし、次へ進めてください。



7. インストール前の要約を確認し、[インストール] をクリックしてください。



8. [完了] をクリックし、インストーラを終了してください。



以上で MapleSim 6.2 Connector のインストールが完了します。

<http://www.cybernet.co.jp/maple/>