

プリントスクリーンの使い方-基本操作-

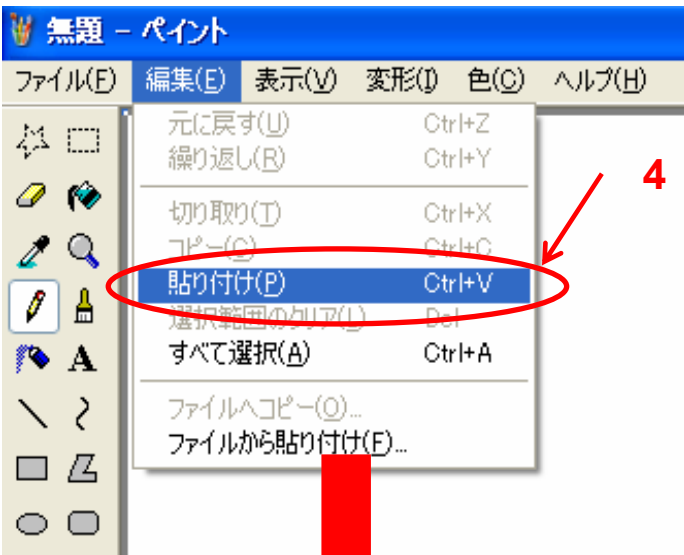


1 キャプチャ(取り込み)を行う画像をデスクトップ上に表示する。

2 キーボード右上の「Print Screen」キーを押します。

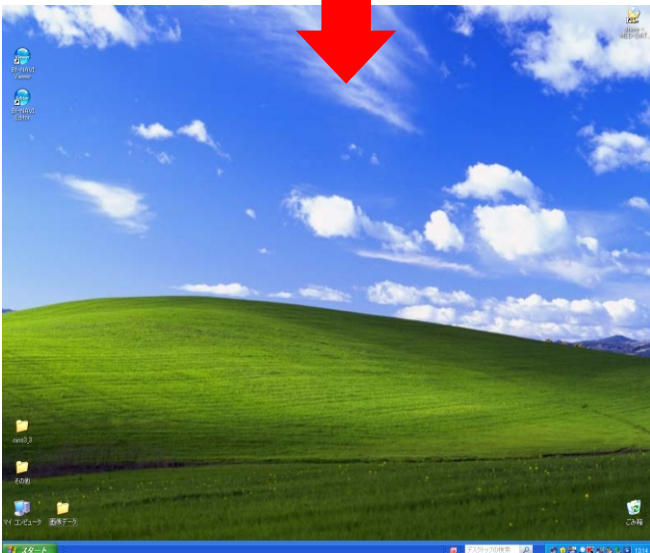
参考

「Print Screen」のボタンは「PrtScn」「PrtScr」と表記されている場合があります。



3 画像表示が可能なアプリケーション(ペイント、Microsoft Word、PowerPoint)を起動させる。
※「ペイント」を使用し、ご説明します。

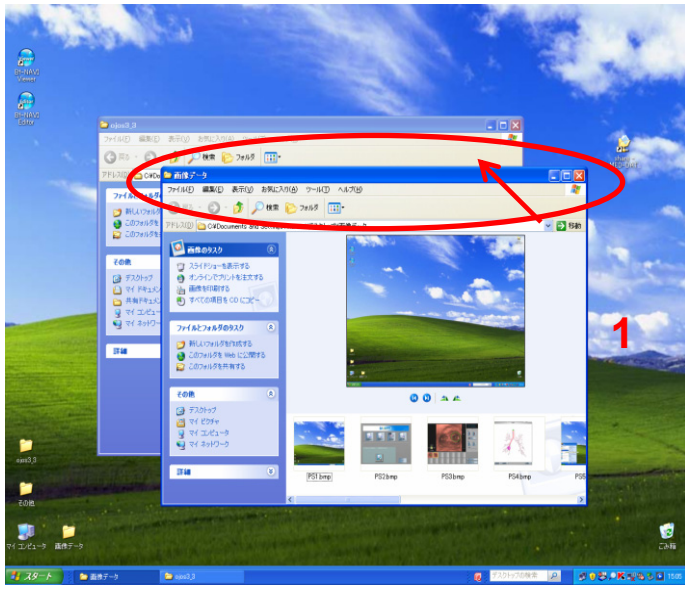
4 メニューバーの「編集」→「貼り付け」を選択。「2」でキャプチャした画像が貼り付けられます。



参考

貼り付けの操作はショートカット・キー「Ctrl+V」を使用しても可能です。

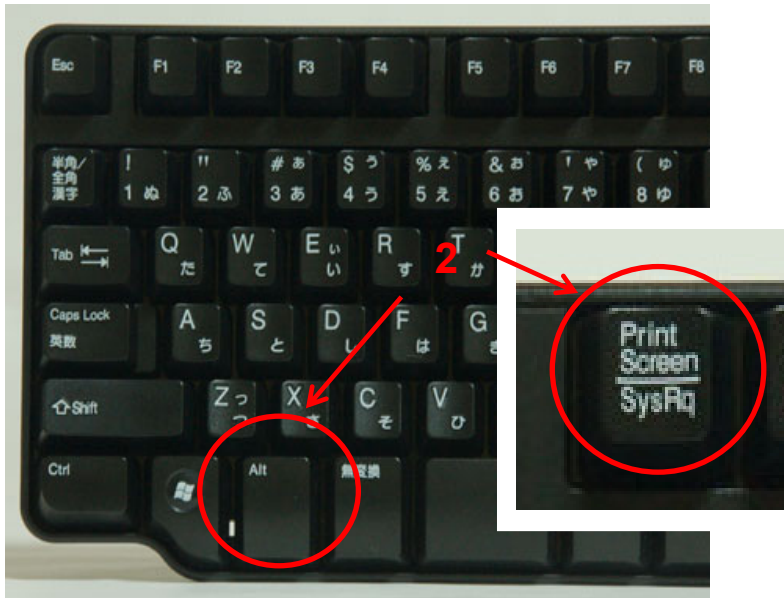
プリントスクリーンの使い方-応用-



1 キャプチャ(取り込み)を行う画像のみをアクティブにし、デスクトップ上に表示する。

参考

アクティブになっているアプリケーションはタイトルバーが濃い色で表示されます。

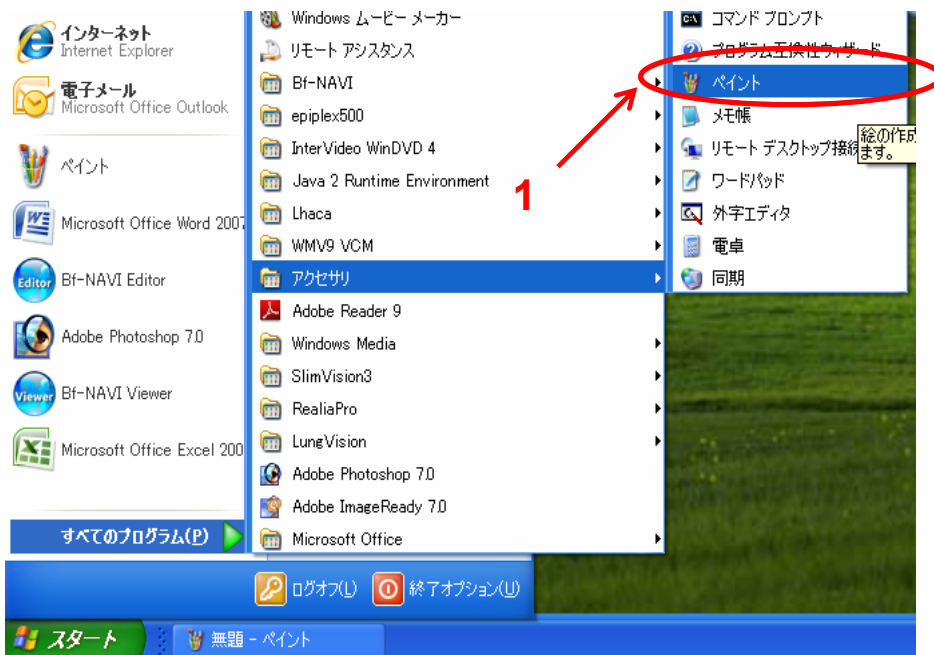


2 キーボード右上の「Print Screen」と左下「Alt」キーを同時に押します。



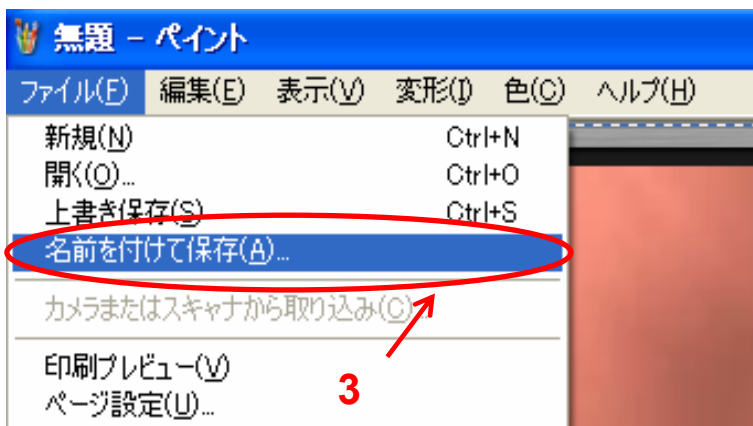
3 「1」でアクティブにしたアプリケーションのみ選択され、貼り付けられます。

プリントスクリーンの使い方-画像保存-

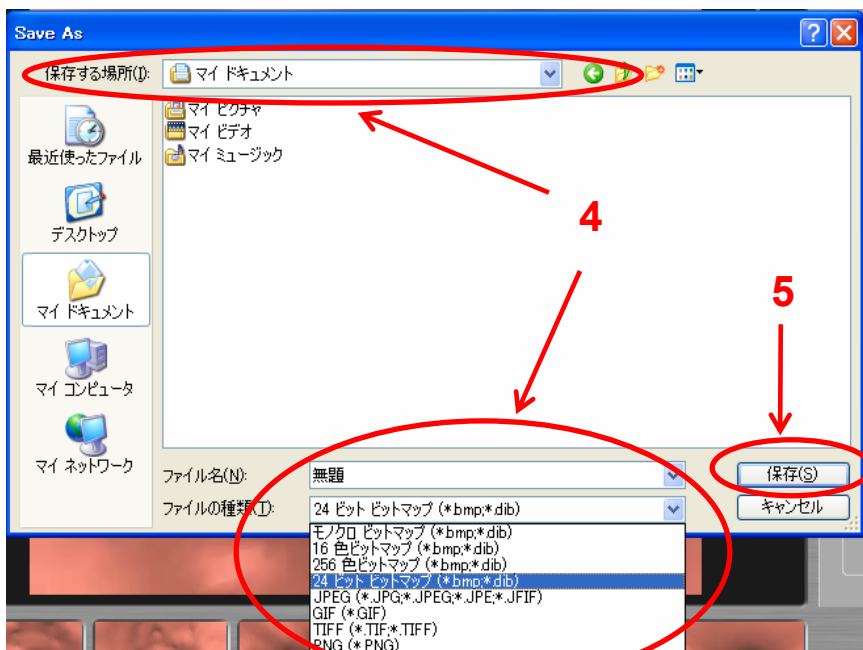


1 ペイントを起動する。
「スタート」→「すべてのプログラム」→
「アクセサリ」→「ペイント」

2 予めキャプチャした画像をペイント上
に貼り付けする。
※「ペイント」を使用し、ご説明します。



3 メニューバーの「ファイル」→「名前を
付けて保存」を選択する。



4 「名前を付けて保存」ダイアログボッ
クス内に「保存する場所」「ファイル名」
「ファイルの種類」を設定する。

5 「保存」ボタンをクリックする。

参考

保存した画像は画像表示可能なアプリ
ケーションに挿入可能です。