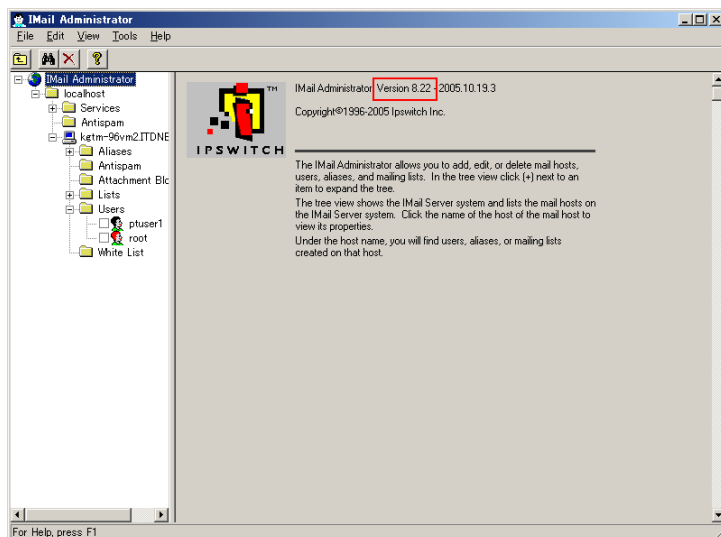


## IMail Server の管理画面からのバージョン確認方法

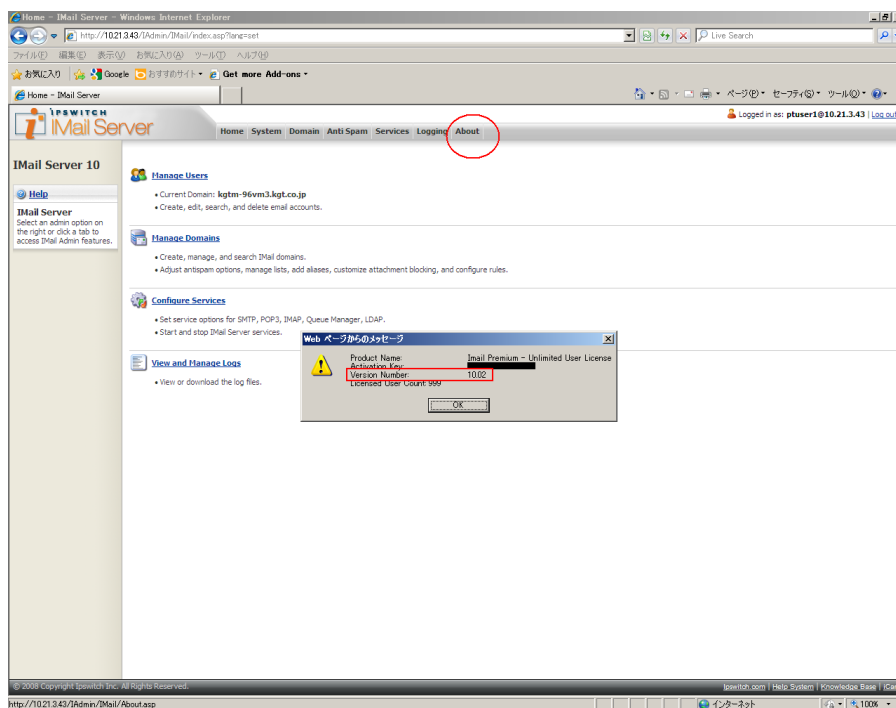
### 1. IMail Server v8.22 以前の場合

IMail Administrator を起動した下記画面の赤枠部より確認できます。



### 2. IMail Server v10.0x の場合

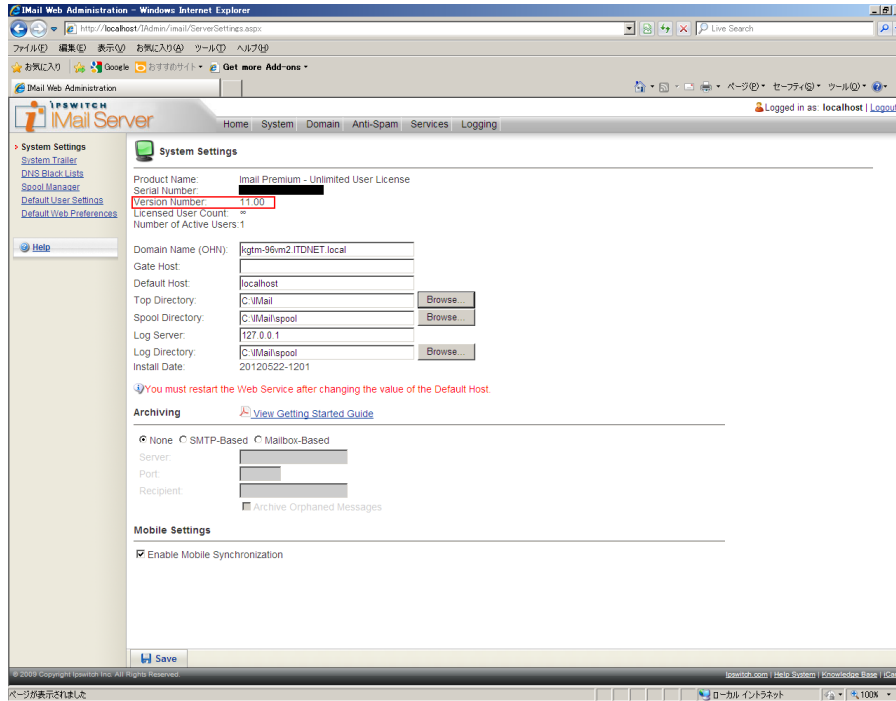
IMail Server Administration - 「About」をクリックします。ポップアップ表示された赤枠部に表示されます。



### 3. IMail Server v11.00 の場合

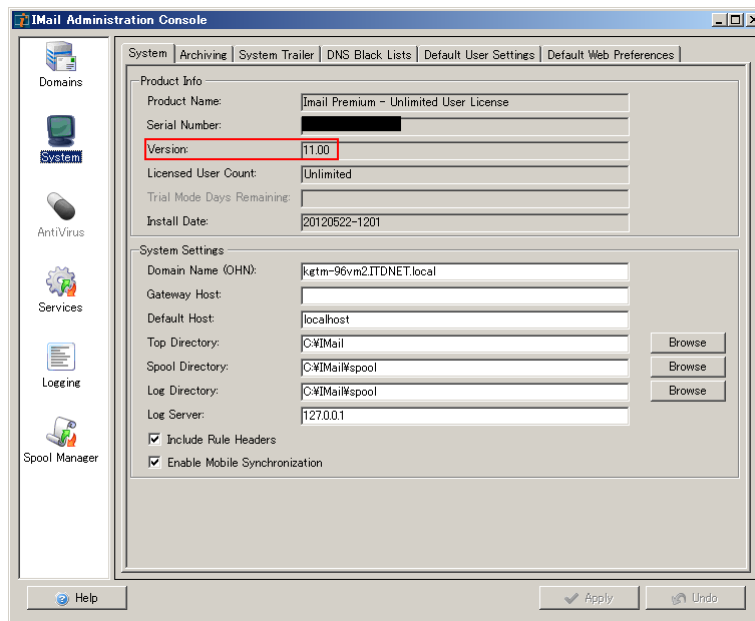
#### 1) Web Administration の場合

System – System Settings 内の「Version Number」(赤枠)より確認します。



#### 2) IMail Administration Console の場合

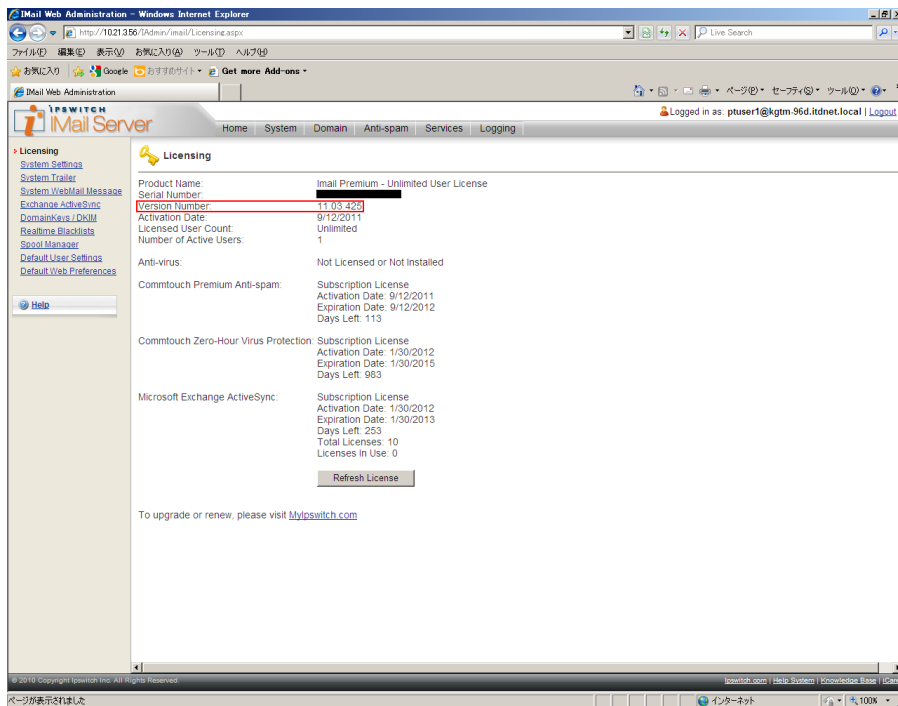
System – System タブ内の「Version:」(赤枠)より確認します。



#### 4. IMail Server v11.03 以降の場合

##### 1) Web Administration の場合

System - Licensing の「Version Number」(赤枠)より確認します。



##### 2) IMail Administration Console の場合

Licenses の「Version」(赤枠)より確認します。

