



# CAM350®

機能紹介

## CAM編集ツールのデファクト・スタンダード

DownStream Technologies社製「CAM350」は、PCB設計エンジニアとCAM編集エンジニア、両者のニーズに合わせて開発されたPCB製造用CAM編集ツールの世界標準です。GUIは日本語表示に対応しており、国内でも多くのPCB設計エンジニアから支持を集めています。容易な操作性でPCBの製造上問題となる箇所を検出、最適な修正を施し、設計から製造への正確かつスムーズなデータ受け渡しを支援します。

「作ってから問題が分かった」では、遅すぎますー CAM350で、開発コストの抑制と迅速な市場投入を！

### Import / Export

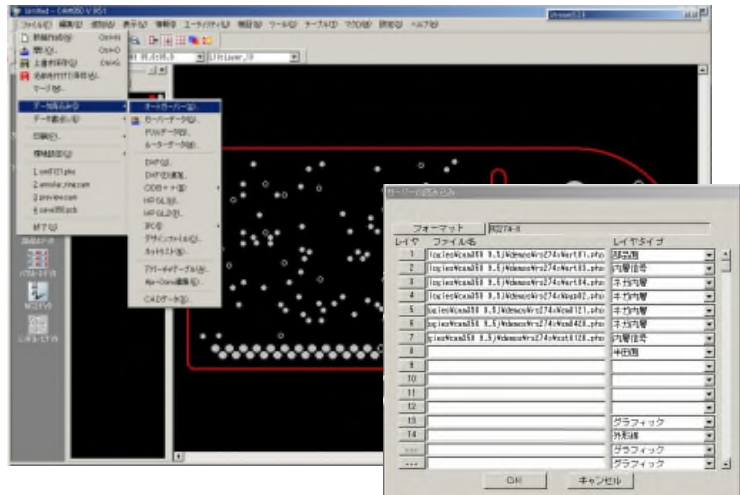
各種データのインポート/エクスポートをサポートします。

#### インポート:

- Gerber (274D,274X,Fire9000,Barco DPF)
- NC Drill & Mill (Excellon, Sieb & Meyer)
- HPGL & HPGL/2:IPC-D-350
- Netlists (Proprietary, IPC-D-356 & 356A)
- Aperture Tables (ALL through Universal Importer)
- ODB++

#### エクスポート:

- Gerber (274D,274X,Fire9000,Barco DPF)
- NC Drill 及びルーター用 (Excellon, Sieb & Meyer)
- IPC-D-350
- Netlists (Proprietary, IPC-D-356 & 356A)
- ODB++

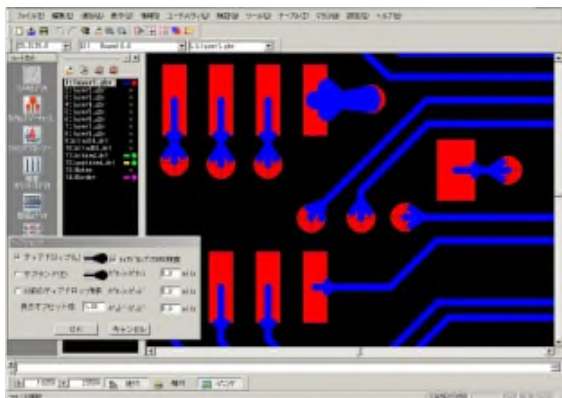


### Optimization

一般的なPCB設計CADでは実行が難しい、高度な編集を行うことができます。

#### ドロウ→フラッシュ変換

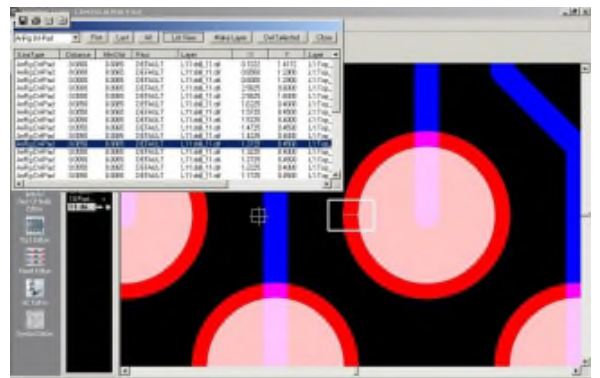
- 浮遊パッド削除
- 重複パッドの削除
- 重複データの削除
- ティアードロップ処理
- ...等



### Design Rule Check

PCB製造上の問題となり得る箇所を考慮したDRCを行うことができます。

- 同一信号でのパッド-パッド間/パッド-パターン間、等
- アンニャーリングチェック(パッド-レジスト、等)
- シルク-レジスト間チェック
- レジスト-パターン間チェック
- 銅箔面積チェック
- DRCヒストグラム
- ...等

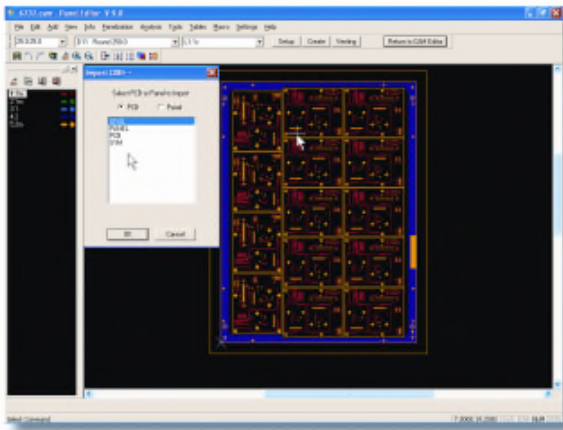




## CAM編集ツールのデファクト・スタンダード

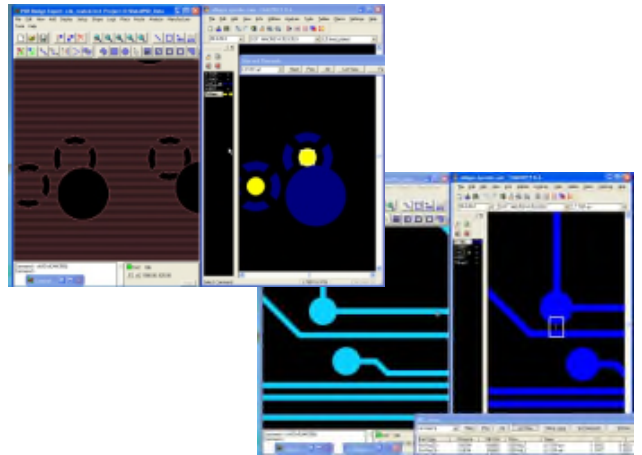
### ODB++ Interface

PCB製造データの業界標準フォーマットであるValor社の「ODB++」をサポートしています。多くのCAD/CAMツールや製造外注先とのデータ交換が可能となり、回路図との照合や配置／配線の編集にも活用できます。



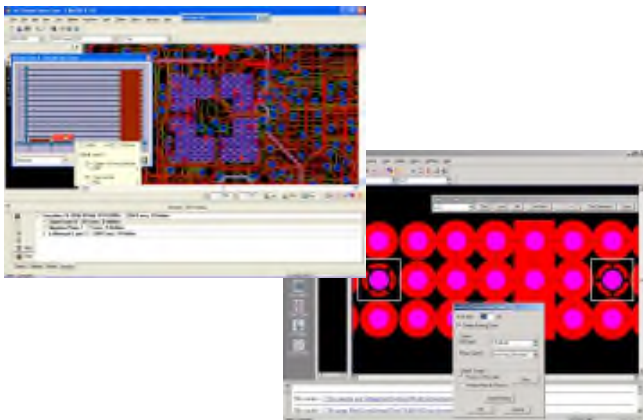
### Cross Probing

Cadence社のPCB設計CADシステム「Allegro」とのクロスプロービングが可能です。CAM350側で検出したエラーを、Allegro側でハイライト表示して修正するという作業を効率良く行うことができます。



### Streams Rule Check / DFF

DFFは、一般的なPCB設計CADでは検出することが難しいアシッドトラップ、銅箔のスライバー、ピンホール、レジストスライバー、ソルダーブリッジチェック、サーマルリングの不足といった製造上の問題箇所をチェックします。更に、Streams Rule Checkで、DRC、DFF、ネットリスト比較等の異なる検証作業を纏めて定義・実行することができ、他のデザインでの再利用も可能となります。



### Release Package Navigator

DownStream Technologies社の「BluePrint」は、PCB製造工程におけるドキュメンテーションを強力に支援する、全く新しいソリューションです。Release Package Navigatorにより、CAM350とBluePrintの強固なインテグレーションが提供されます。



お問い合わせ：

**CYBERNET**  
サイバネットシステム株式会社

本社 〒101-0022 東京都千代田区神田練塀町3番地 富士ソフトビル  
Tel: (03)5297-3324 Fax: (03)5297-3646  
西日本支社 〒541-0053 大阪府大阪市中央区本町3-5-7 御堂筋本町ビル  
Tel: (06)6267-2682 Fax: (06)6267-2770

<http://www.cybernet.co.jp/eda>

Email: cam350@cybernet.co.jp