



## モデル管理ツール ecVERSIMのご紹介

サイバネットシステム 株式会社  
新事業推進室 MATLABパートナープロダクトグループ  
2007年5月

つくる情熱を、支える情熱。  
**CYBERNET**

### Outline



- サイバネットシステム会社概要
- MATLAB関連製品の取扱いについて
- ecVERSIM 開発元のご紹介
- ecVERSIM ご紹介
  - 特徴
  - 主な機能
  - ecVERSIMが実現するもの
- デモンストレーション



**CYBERNET**

## サイバネットシステム 会社概要



- 名 称: サイバネットシステム株式会社(東証1部 4312)  
Cybernet Systems Co., Ltd.
- 本 社: 東京都千代田区神田練堀町3番地 富士ソフトビル
- 支 社: 西日本支社(大阪)、中部支社(名古屋)
- 設 立: 1985年4月17日
- 資本金: ¥995,000,000 (2007年4月1日現在)
- 社員数: 連結 397名, 単体 320名 (2006年8月1日現在)
- 子会社、関係会社:  
(株)ケイ・ジー・ティー、西希安工程模倣軟件(上海)有限公司、  
(株)プラメディア、TechNet Alliance
- 開発元提携先:  
MathWorks社、ANSYS社など米国中心に20社



人とくまのテクノロジー歴史2007

CYBERNET

## MATLAB関連製品の取扱いについて



Third Party Products MathWorks



Maple 11  
Mathematics • Modeling • Simulation

ExpertControl GmbH

MATLAB/Simulink

BLOCKBuilder  
for Simulink

BLOCKImporter  
for Simulink

MATLAB製品のみならず、MATLAB関連製品(ソフト/ハード)を取扱いしています。

人とくまのテクノロジー歴史2007

CYBERNET

## ecVERSIM 開発元



- ・ ExpertControl社(ドイツ)
- ・ 代表者:Dr. Helmuth Stahl
- ・ 設立日:2002年2月
- ・ 事業内容:制御関連のソフトウェア製品開発と販売、エンジニアリングサービス
- ・ URL <http://www.expertcontrol.com/>



CYBERNET



## ecVERSIM

モデルベースデザインを支える  
Simulinkモデル開発・管理支援ツール

つくる情熱を、支える情熱。  
CYBERNET

## 現状の問題点はなにか？



### モデルベースデザインによる開発の効率化をいかに図るか？

- ・ 複雑化・大規模化したシミュレーションモデルやECUパーツを、フレキシブルに利用したい
- ・ 複数のエンジニアによる同時並行開発がしたい
- ・ ユーザ管理を行い、適切なアクセスコントロールをしたい
- ・ 開発に関わるすべてのファイル(Simulinkモデル以外)も同時に管理したい

 人とくまのテクノロジー 歴2007

CYBERNET

## ecVERSIMの3つ特徴

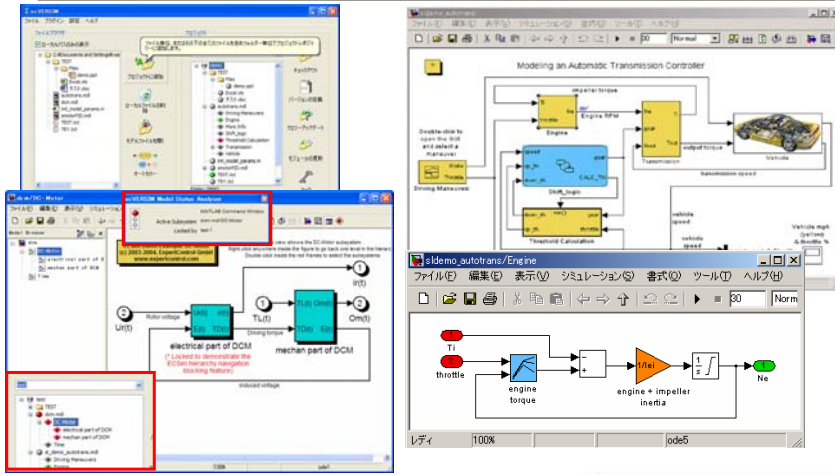


- ・ MATLAB/Simulinkとの親和性が高い
- ・ サブシステム単位から、モデルファイル単位の開発へ。平行開発にスムーズに移行できます
- ・ 拡張性に優れています

 人とくまのテクノロジー 歴2007

CYBERNET

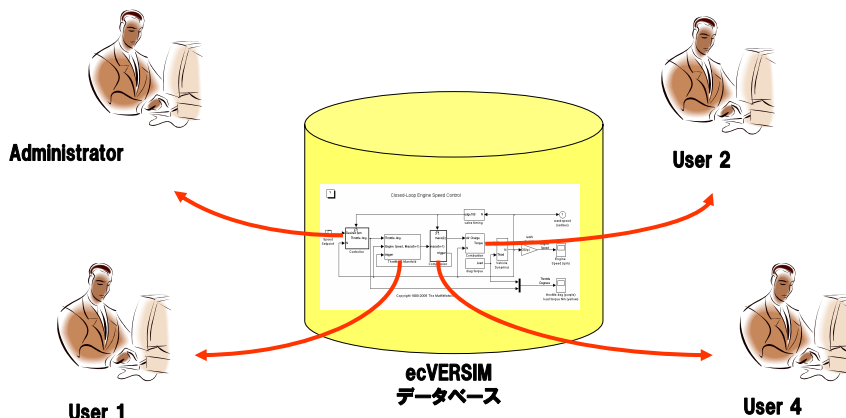
# MATLAB/Simulinkとの親和性



人とくまのテクノロジー 人とくまのテクノロジー 人とくまのテクノロジー



# マルチユーザによる同時並行開発

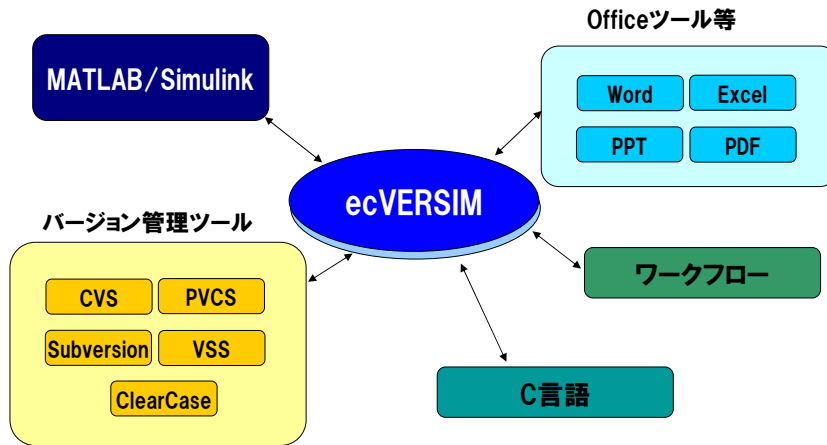


ひとつのモデルファイルに対して同時にアクセス・修正が可能

人とくまのテクノロジー 人とくまのテクノロジー 人とくまのテクノロジー



## 他ソフトへの拡張性



人とくまのテクノロジー 歴2007

CYBERNET

## ecVERSIMの主な機能(1)



- ・ プロジェクト作成
- ・ ユーザ管理機能
  - プロジェクト毎に登録、権限の付与
  - 3つのユーザ権限に加え、ファイル単位のRead、Writeの権限設定可能
- ・ プロジェクトへファイルの追加、削除
  - ファイル単位、フォルダー一括での追加が可能
- ・ チェックアウト
  - 全バージョンをサーバからローカルにコピー可能
- ・ ロック(排他処理)
  - サブシステムを、含むか含まないかの設定が可能
  - 色分け表示と、ロックしたユーザの確認が可能
  - モデルオープン中もアナライザーで確認が可能
- ・ チェックイン
  - ロックされている部分のみが更新
  - コメント記入

人とくまのテクノロジー 歴2007

CYBERNET

## ecVERSIMの主な機能(II)



- ・ リビジョン表示、比較
  - ローカルファイルのリビジョン表示機能
  - ローカルとサーバのリビジョン比較
- ・ バージョン定義
  - 随時、バージョンを定義可能
- ・ モジュールの更新
  - モジュール単位で各バージョン、リビジョンからのアップデートが可能
- ・ 履歴
  - 全履歴の保存、参照可能
  - モジュール、ファイル単位でのソート結果を表示可能
- ・ オートカラー
  - 各ブロックを自動に色分け、色の組み合わせの設定、変更可能
- ・ その他
  - バージョン管理システムの選択(デフォルトCVS)
  - MATLABのバージョンを指定可能
  - 動作記録の保存

 人とくまのテクノロジー 歴2007

CYBERNET



## デモンストレーション

ここをご覧ください！

- > 初期設定
- > 実際の作業
- > 管理方法

 人とくまのテクノロジー 歴2007

CYBERNET

## まとめ



ecVERSIMを使うと・・・

モデル開発効率の向上

開発ライフサイクル全体の管理を強化

開発資産の有効活用

を実現できます！

 人とくまのテクノロジー 歴2007

CYBERNET

## 動作環境



- ・ Windows2000、WindowsXp
- ・ MATLAB/SimulinkR12.1以降
- ・ 全ユーザが共通にアクセスできるネットワーク
- ・ オンラインヘルプ機能を利用するためには、ウェブブラウザが必要

 人とくまのテクノロジー 歴2007

CYBERNET



## お問い合わせ



- ・ ExpertControl製品ホームページ  
<http://www.cybernet.co.jp/expertcontrol>

- ・ 窓口  
サイバネットシステム 株式会社  
新事業推進室 MATLABパートナープロダクトグループ  
E-mail: [ecsales@cybernet.co.jp](mailto:ecsales@cybernet.co.jp)  
TEL:03-5297-3255  
FAX:03-5297-3637

人とくまのテクノロジー展2017

CYBERNET

## ぜひブースにお立ち寄り下さい！



人とくまのテクノロジー展2017

CYBERNET