

2005年10月24日



## ニュースリリース

### 「任意の導波路構造とキャビティに対する 有限要素法ベースのモード・ソルバ FemSIM」

日本アールソフトデザイングループ株式会社(代表取締役社長 尾崎透徹 東京都港区芝1-9-6)は、米国RSoft Design Group, Inc.(RSoft社)が開発しましたモード解析ソルバ“FemSIM”の販売を2005年10月24日より開始いたしました。価格は50万円から、初年度販売見込み50本、主に光通信部品/通信機器メーカー、ファイバ/光半導体メーカー、WDM/SONET/SDH伝送装置メーカー、光関連研究機関、大学に拡販する予定。

FemSIMは、フルベクトル解析による有限要素法ベースのモード・ソルバで、複素屈折率や高屈折率差プロファイルの解析が可能です。最新のSOIなどのシリコン・フォトニクスやフォトニック結晶(空気コア)ファイバ、などの複雑な構造のナノ・サイズのモードを見つけることができます。自動不均一メッシュ生成機能によりシミュレーションを簡単にコントロールできます。

#### FemSIM の主な特徴

- ・ BeamPROP や FullWAVE と完全に統合された CAD インターフェース
- ・ デカルト(直交)と円筒(回転対称)構造でのフルベクトル解析
- ・ 伝播、leaky、cavity モードの解析
- ・ 高屈折率プロファイルと損失性物質に適応した複素屈折率システム
- ・ 効果的な計算のためのハイブリッドな三角形と四角形の不均一メッシュ
- ・ 全てのモードとフィールド要素の表示
- ・ PML とシンメトリー境界条件を選択可能
- FemSIMはWindows XPまたはLinux環境で稼動します。
- 記載されている社名や製品名は各社の登録商標または商標です。

#### より詳細な情報は

日本アールソフトデザイングループ株式会社

住所: 〒105-0014 東京都港区芝 1-9-6 マツラビル 2F

電話: 03-5484-6670 FAX: 03-5484-2288

URL: <http://www.rsoftdesign.co.jp/>

E-mail: [akagi@rsoftdesign.co.jp](mailto:akagi@rsoftdesign.co.jp)

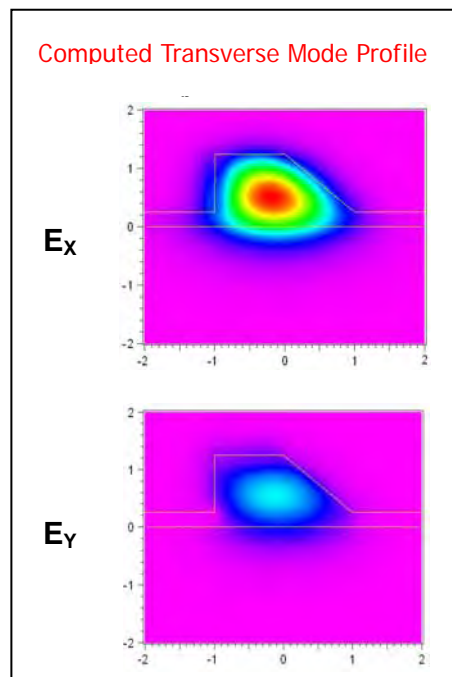
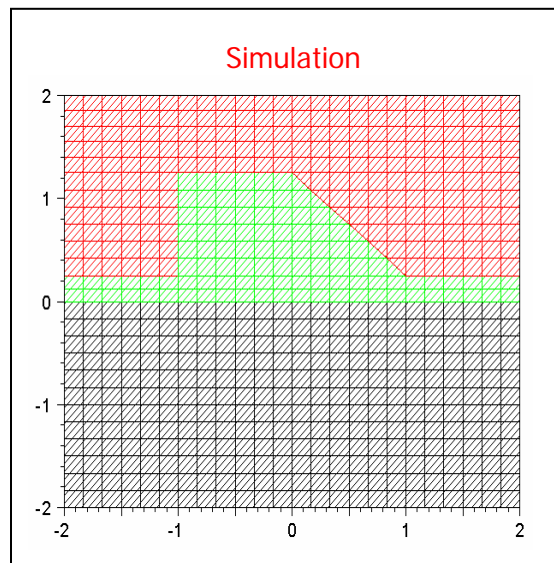


図 自動メッシュ生成と求められた断面のモード・プロファイル