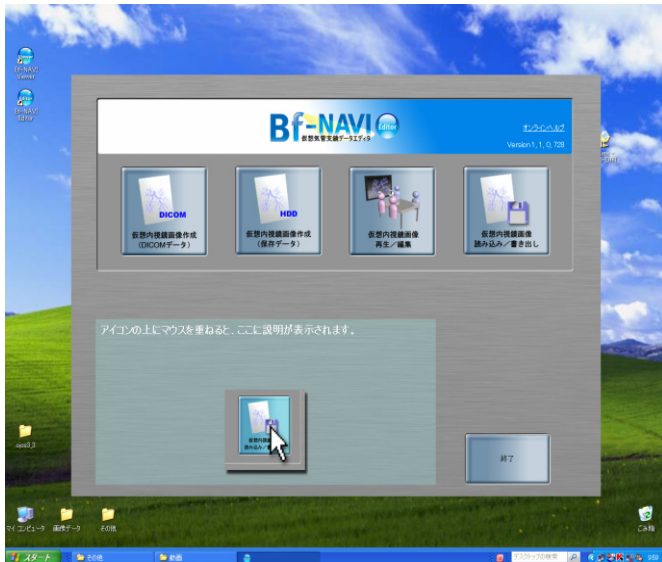


動画作成-基本操作-



1 動画撮影を行うアプリケーションを起動させ、ディスプレイ上に表示させる。



2 動画制作ソフトを起動させる。

参考

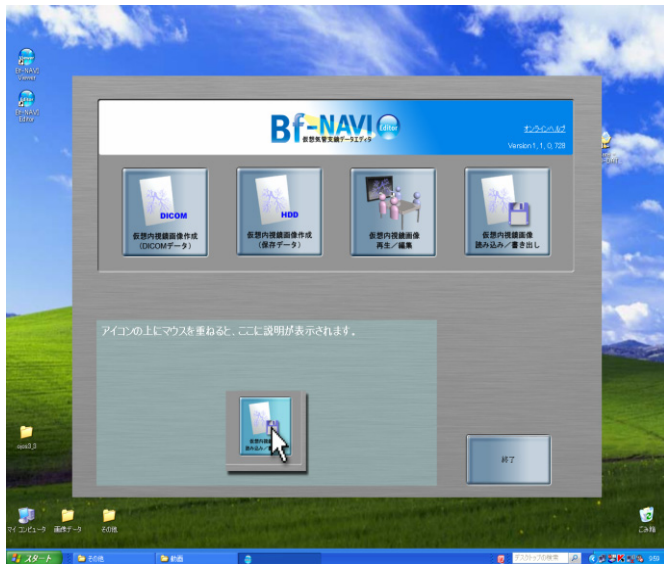
動画作成・編集ソフトは有償・無償等、様々な形態で提供されています。
※動画制作ソフトは「カハマルカの瞳」(無償)を使用し、ご説明します。



3 撮影の詳細設定を行う。

参考

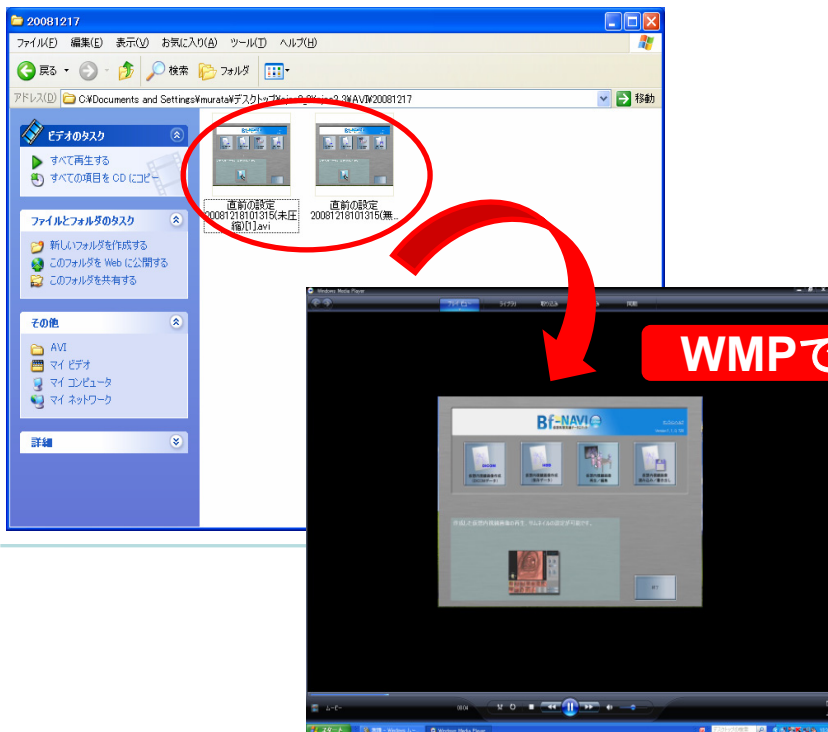
設定により、画質・データ容量・ファイルフォーマットを変更することが可能です。
※お使いの動画作成ソフトの取り扱い説明書をご確認下さい。



5 動画撮影を開始ボタンをクリックし、アプリケーションの操作を開始する。

参考

使用ソフト「カハマルカの瞳」は撮影中にタスクトレイにアイコンが表示されます。



6 アプリケーション操作終了後、録画を停止する。任意の設定場所に動画ファイルを保存する。

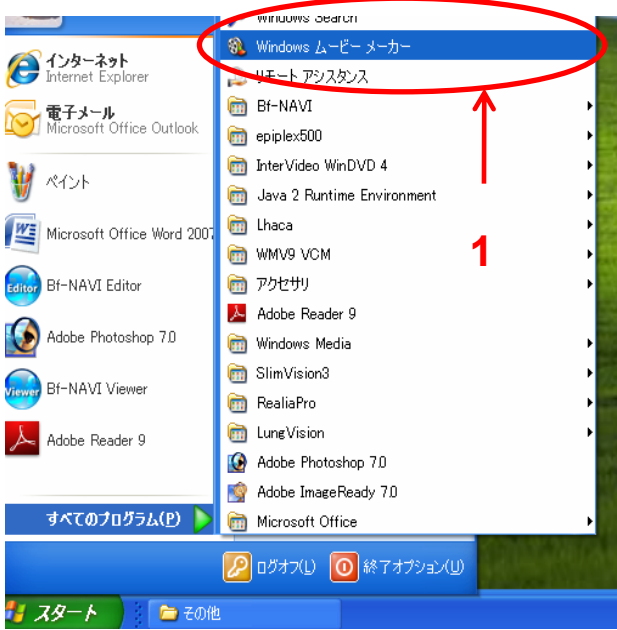
参考

撮影を行ったデータをWindows Media Player等で再生し、確認することが可能です。

ご注意

- ・本内容でご紹介したフリーソフトに関する使用上のお問い合わせにはお答えしかねます。
- ・ウェブサイト上で公開されているフリーソフト使用により、生じた損害等に関して弊社では一切責任を負いません。インストール後の使用・セキュリティ環境、ソフトウェアの著作権を検討の上、ご使用下さい。
- ・有償動画制作ソフトウェア、シェアウェア購入、利用時に発生する料金に関しては使用者側でのご負担をお願い致します。

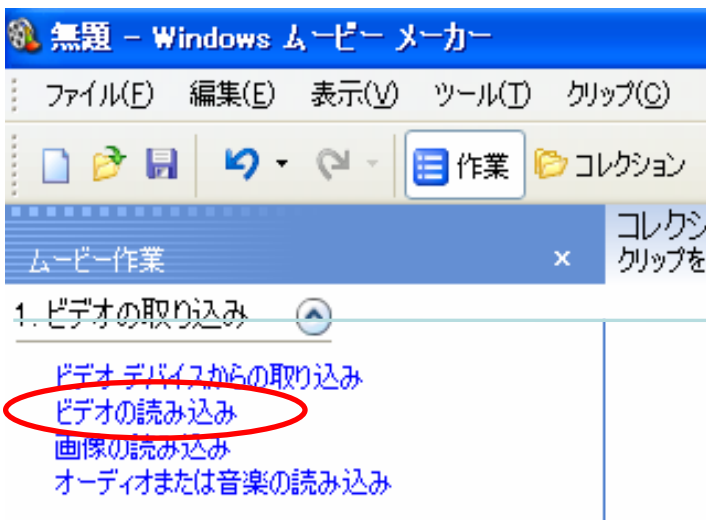
動画編集-基本操作-



1 Windows ムービーメーカーを起動させる。
「スタート」→「すべてのプログラム」→
「Windows ムービーメーカー」

参考

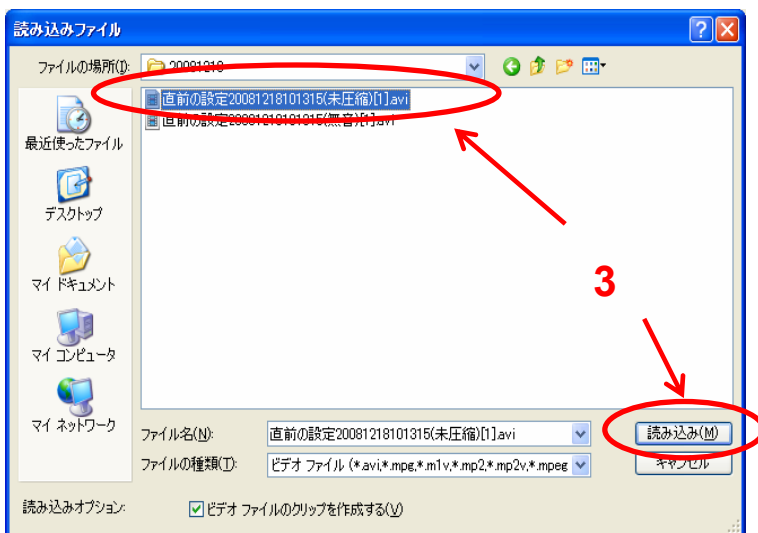
動画編集ソフトはWindowsムービーメーカーを使用しております。
同ソフトはWindows OS Me以降に標準対応、またはダウンロードセンターから入手可能です。



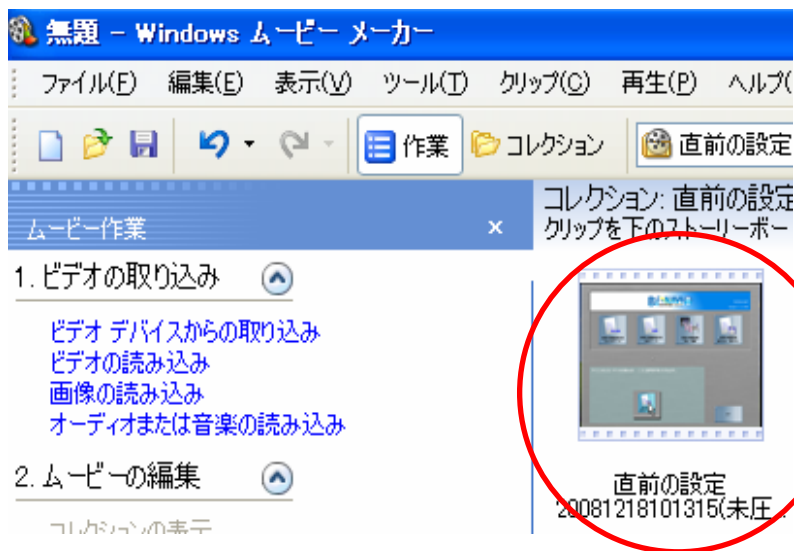
2 1.ビデオ取り込み内の「ビデオ読み込み」を起動する。

参考

「ビデオ読み込み」を使用する場合はPCに動画ファイルが取り込まれている必要があります。



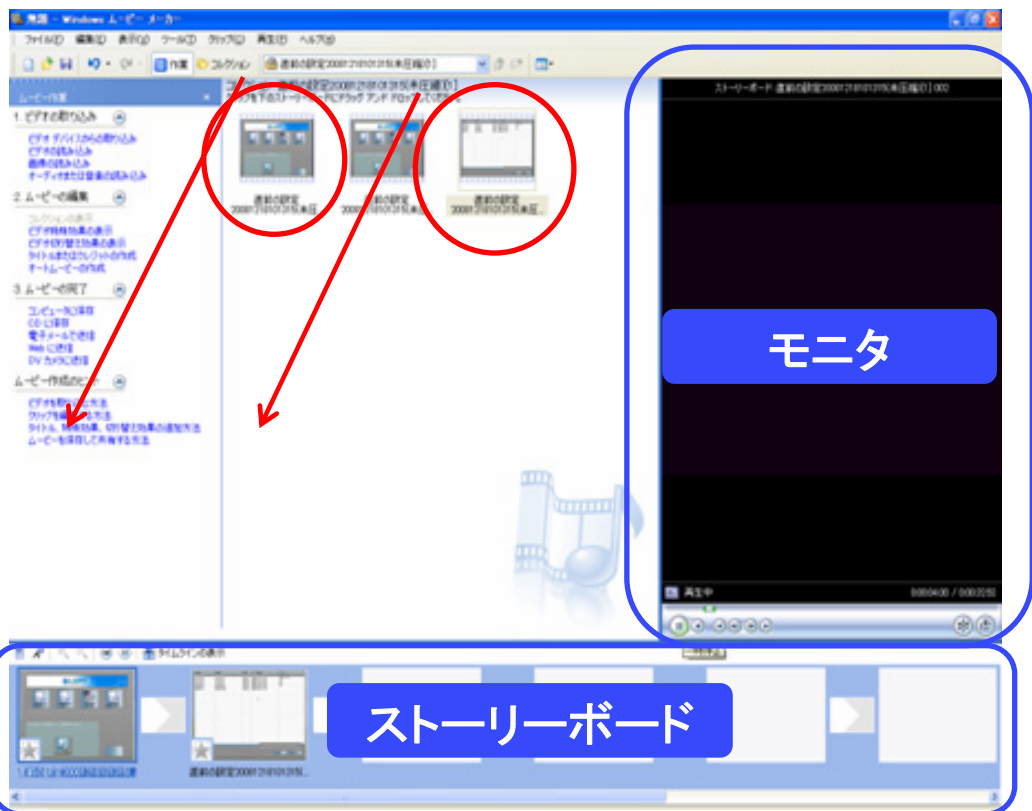
3 表示された「読み込みファイル」ダイアログボックスより編集を行う動画ファイルを選択し、「読み込み」ボタンをクリックする。



4 「コレクション」に選択された動画ファイルが表示される。

参考

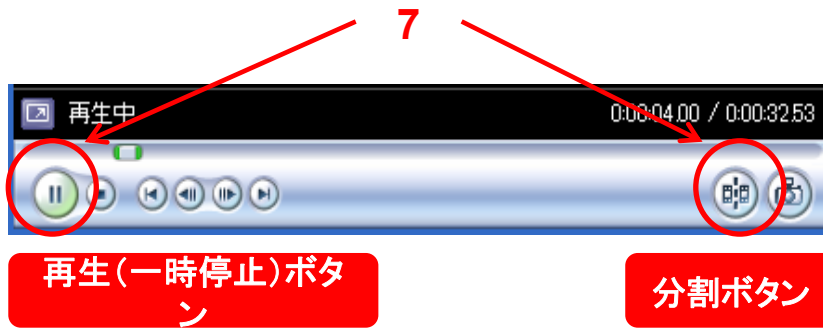
前項3で動画ファイルを複数選択した場合は「コレクション」上に複数データが表示されます。



参考

「コレクション」上の動画ファイルをダブルクリック、または動画ファイルを選択の上、「モニタ」左下の再生ボタンをクリックするとモニタで内容を確認することができます。

5 動画編集を行いたい順番通りに「コレクション」上に表示されている動画ファイルを「ストーリーボード」上にドラッグする。



6 「コレクション」または「ストーリーボード」上で分割したいファイルを選択する。

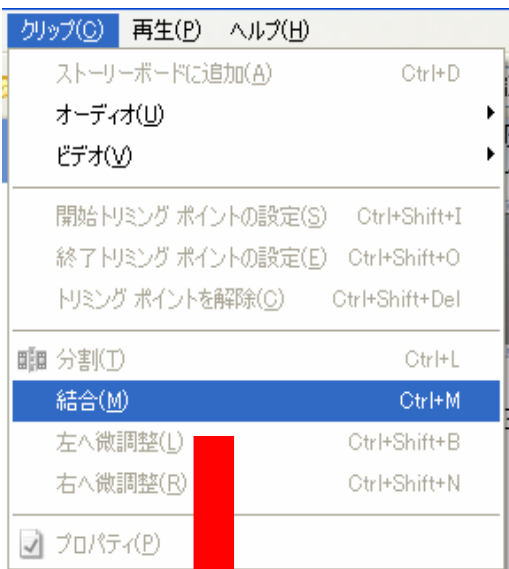
7 モニタ下部の「再生」ボタンをクリックし、分割したい位置で「再生」ボタンを再度クリック。「分割」ボタンをクリックする。



8 分割された動画ファイルは「コレクション」、「ストーリーボード」上に表示されます。

参考

動画ファイルの分割を行うことで不要な映像の削除、データ容量、再生時間の削減に繋がります。



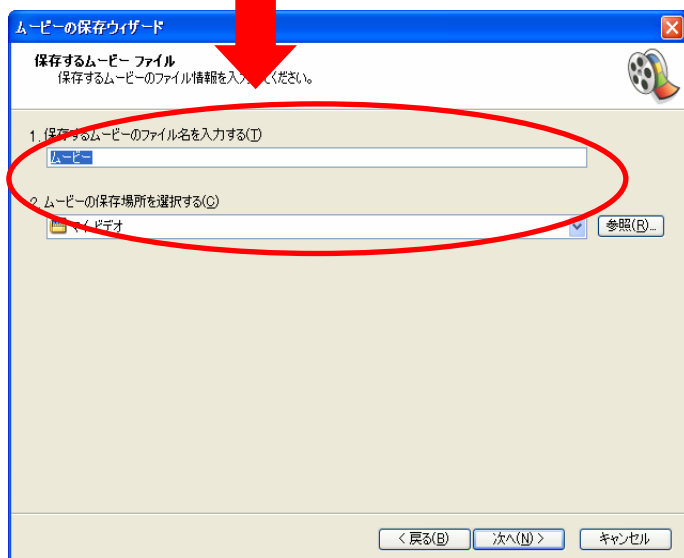
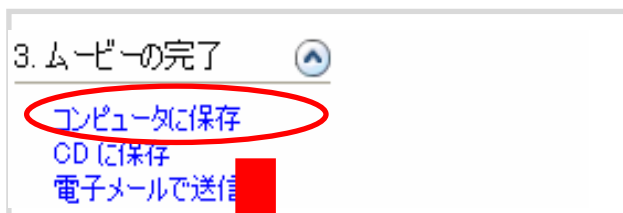
9 「コレクション」、「ストーリーボード」上で分割された動画ファイルを結合します。メニューバー→「クリップ」→「結合」

参考

結合出来るのは隣接した動画ファイルのみです。「Ctrlキー」を押しながら結合したいファイルを選択して下さい。



10 選択された動画ファイルが一つのファイルとして表示されます。



11 3.「ムービーの完了」内の「コンピュータに保存」をクリックし、ファイル名と保存先を設定する。
ダイアログボックスの手順に従い保存をする。

参考

保存された動画ファイルはWindows Media Player等の動画再生ソフトにて再生可能です。

ご注意

・本内容でご紹介したWindowsムービーメーカーに関する使用上のお問い合わせにはお答えしかねます。
使用方法はマイクロソフト社のウェブサイトをご参照下さい。

<http://www.microsoft.com/ja/jp/default.aspx>

・本製品を使用により、生じた損害等に関して弊社では一切責任を負いません。