

インストール手順書

更新日	製品	バージョン	OS	利用形態
2013/09/30	<ul style="list-style-type: none"> ▪ MapleSim ▪ MapleSim Connector ▪ MapleSim Connector for LabVIEW™ and NI VeriStand™ Software ▪ MapleSim Connector for dSPACE® Systems ▪ MapleSim Control Design Toolbox ▪ MapleSim Tire Component Library ▪ MapleSim Driveline Component Library ▪ MapleSim Connector for B&R Automation Studio ▪ MapleSim Connector for VI-CarRealTime™ ▪ MapleSim Connector for FMI ▪ MapleSim Connector for JMAG®-RT 	6.2	Windows	<ul style="list-style-type: none"> ▪ スタンドアロン ▪ ネットワーク (クライアント)

1. インストーラ実行ファイルをダブルクリックし、実行してください。

※MapleSim インストーラの場合:

32-bit Windows OS 用: MapleSim6.2WindowsInstaller_ja.exe

64-bit Windows OS 用: MapleSim6.2WindowsX86_64Installer_ja.exe

※アドオン製品、例えば、MapleSim Connector インストーラの場合:

32-bit Windows OS 用: MS6.2ConnectorWindowsInstaller_ja.exe

64-bit Windows OS 用: MS6.2ConnectorWindowsX86_64Installer_ja.exe

この手順書では 32-bit Windows OS 用のインストーラ MapleSim6.2WindowsInstaller_ja.exe を使用します。

2. インストーラが起動しましたら、言語を選択して、[OK]をクリックしてください。

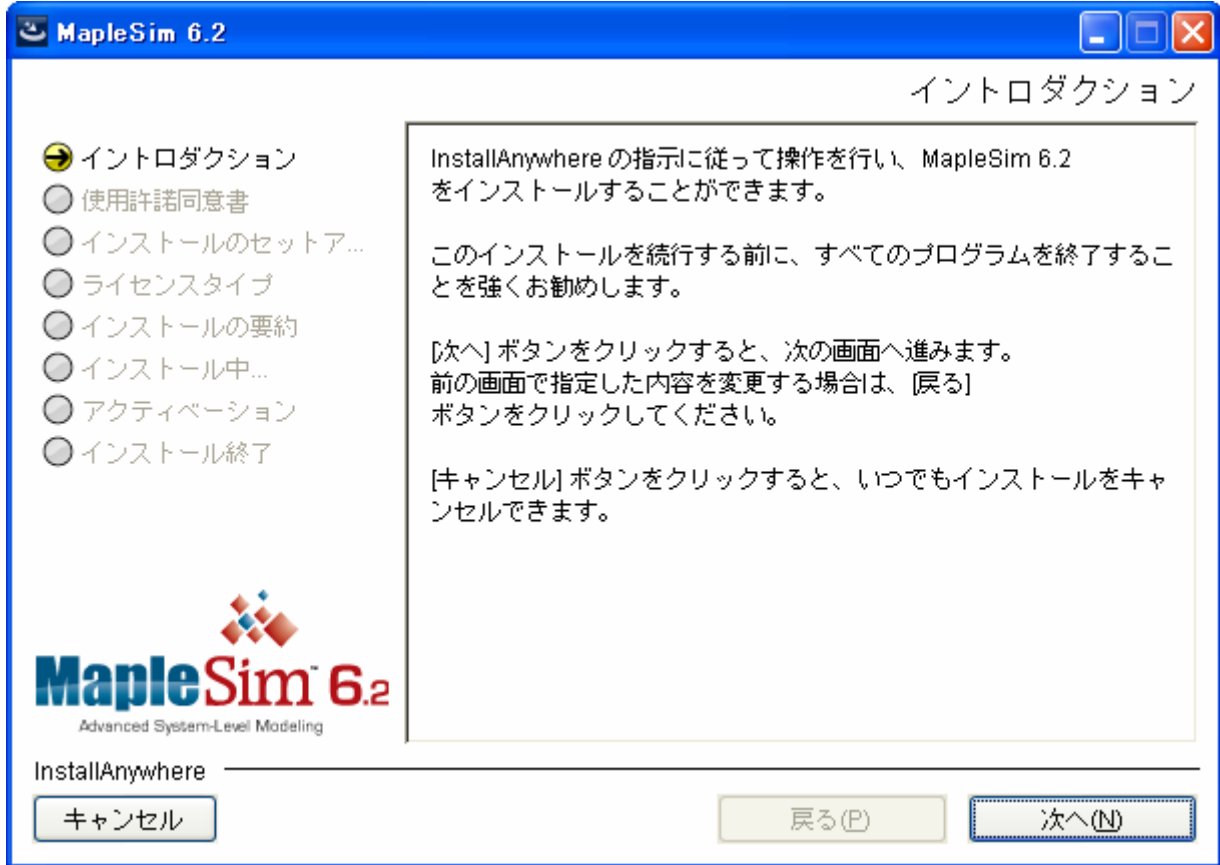


<http://www.cybernet.co.jp/maple/>

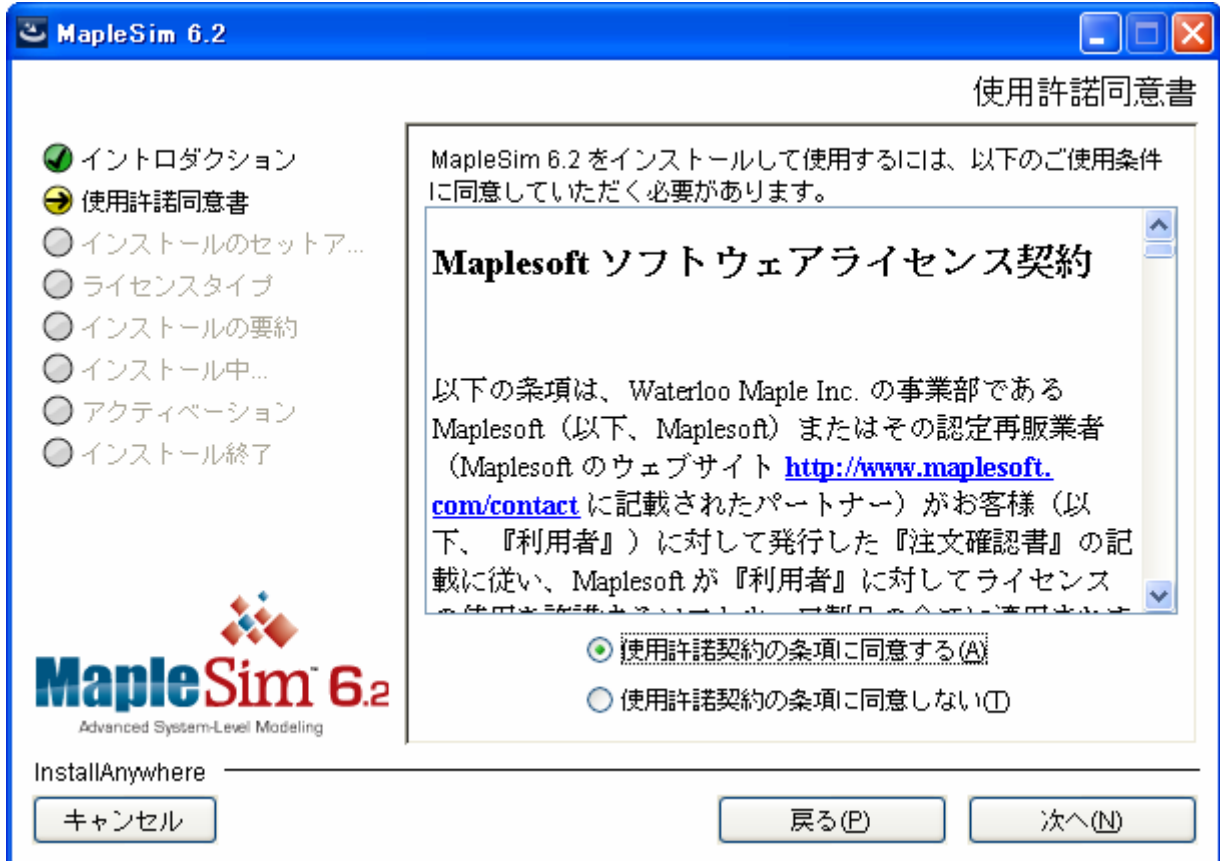
つくる情熱を、支える情熱。

CYBERNET

3. [イントロダクション] 画面が表示されましたら、[次へ] をクリックしてください。



4. [使用許諾契約の条項に同意する]を選択し、[次へ] をクリックしてください。

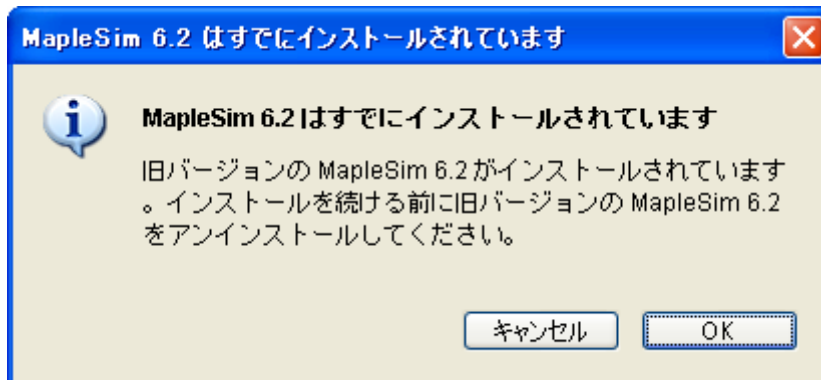


5. 既存 MapleSim 6.1 がインストールされている Maple 17 フォルダを指定し、[次へ] をクリックしてください。

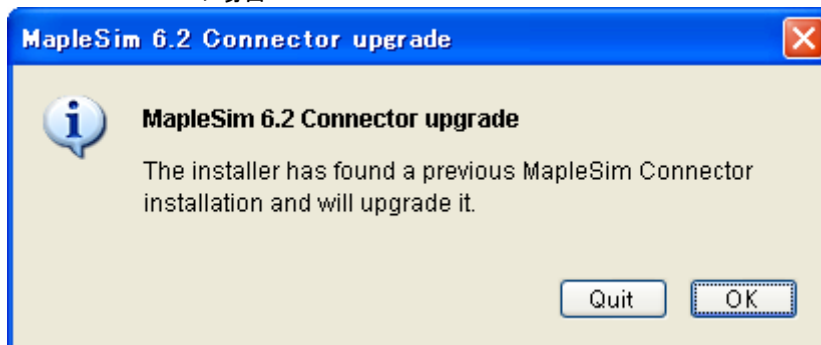


6. 下記のワーニングメッセージが表示されますが、[OK] をクリックし、次へ進めてください。

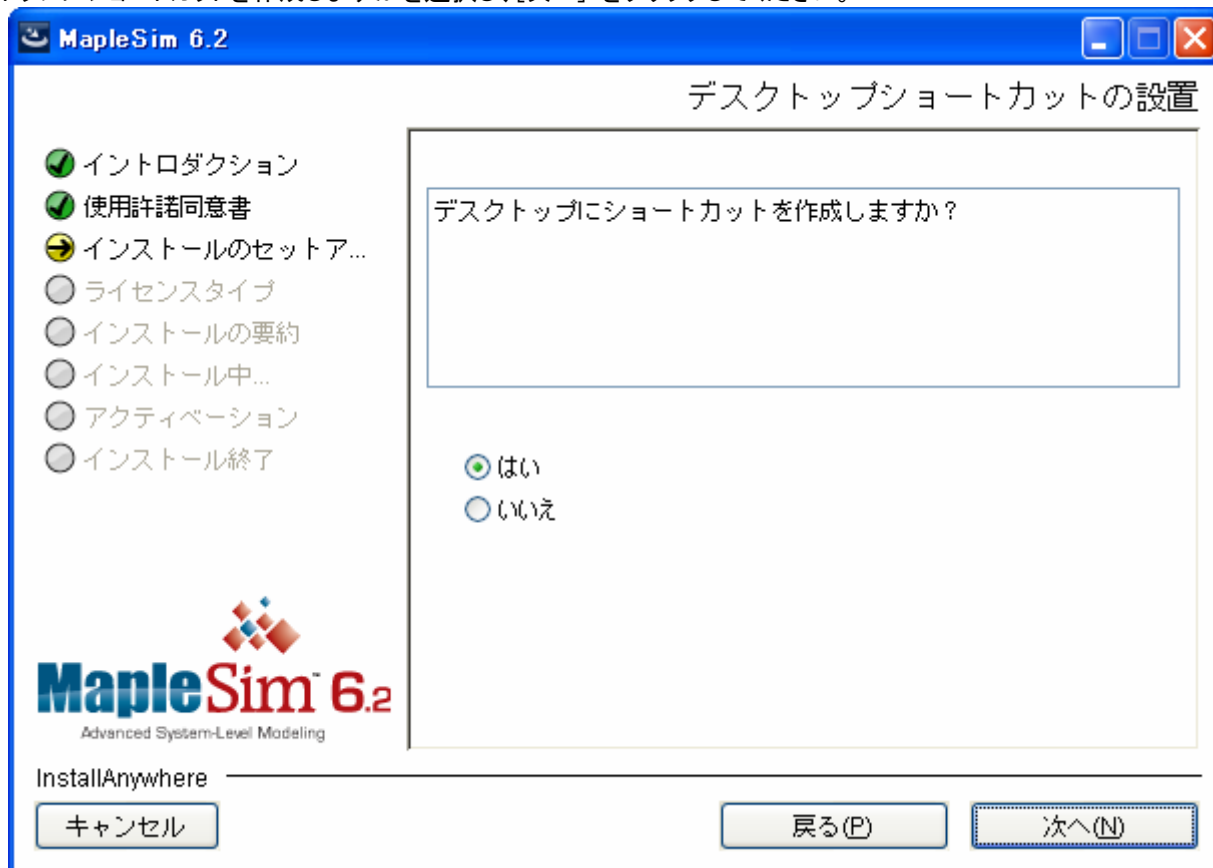
MapleSim の場合:



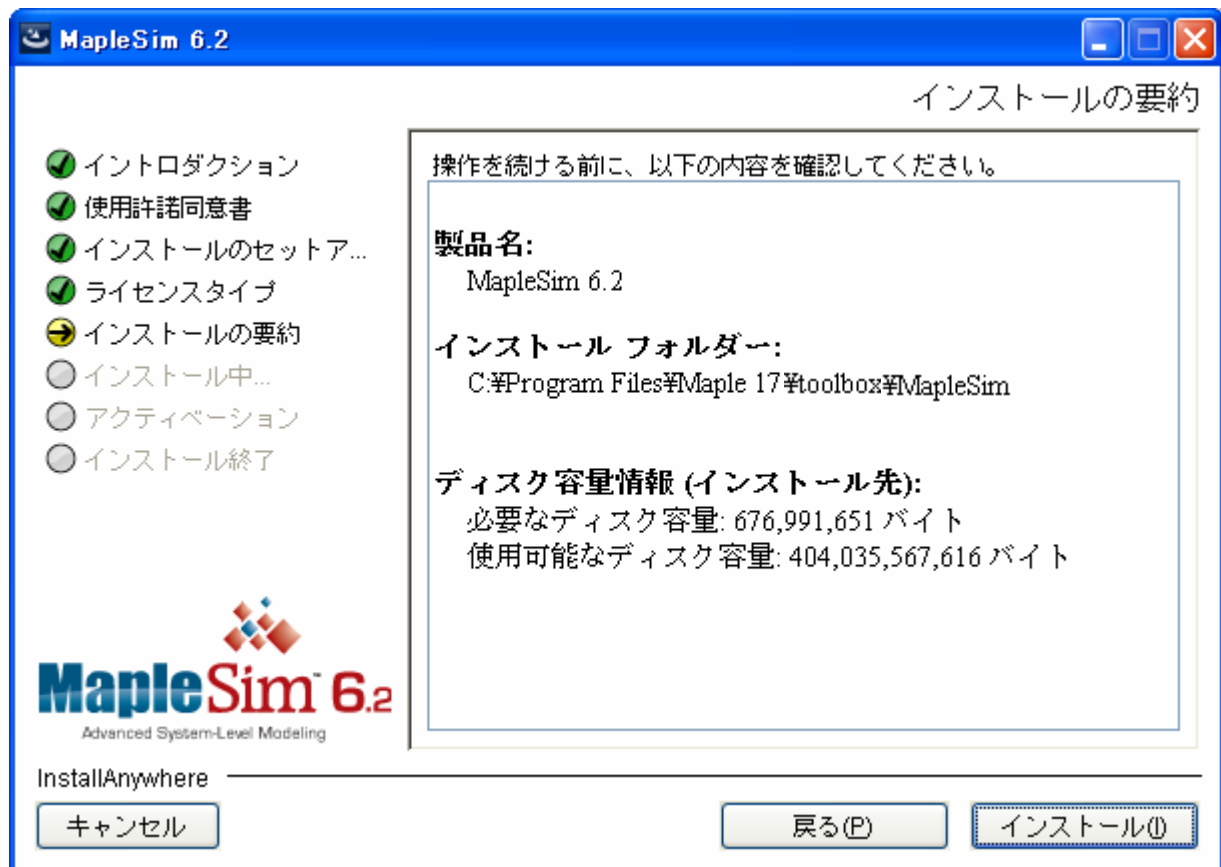
アドオン製品、MapleSim Connector の場合:



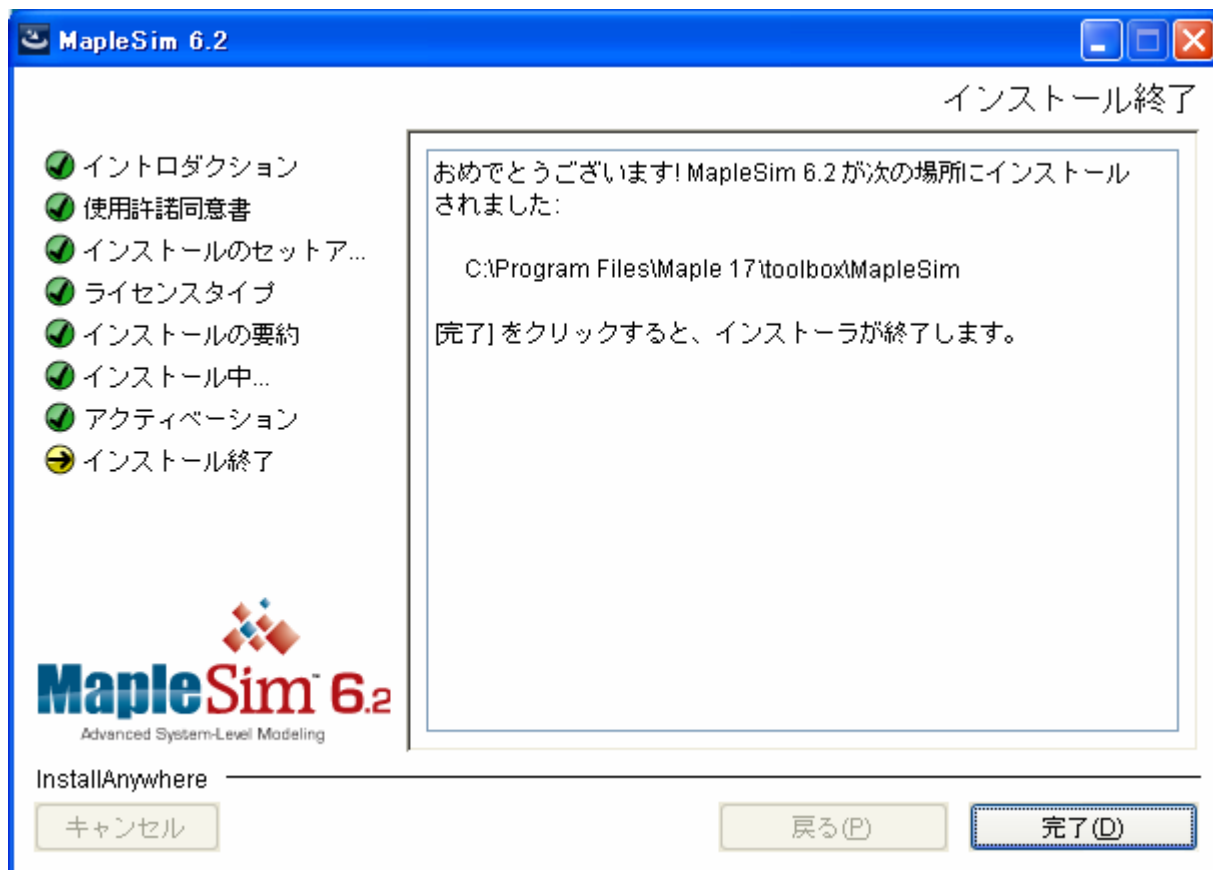
7. デスクトップにショートカットを作成しますかを選択し、[次へ] をクリックしてください。



8. インストール前の要約を確認し、[インストール] をクリックしてください。



9. [完了] をクリックし、インストーラを終了してください。



10. 以上で MapleSim 6.2 のインストールが完了します。