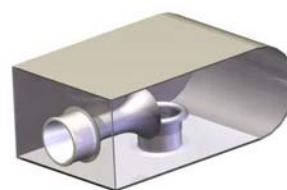
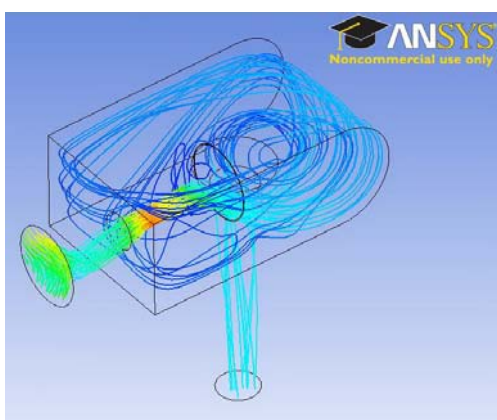


解析報告書

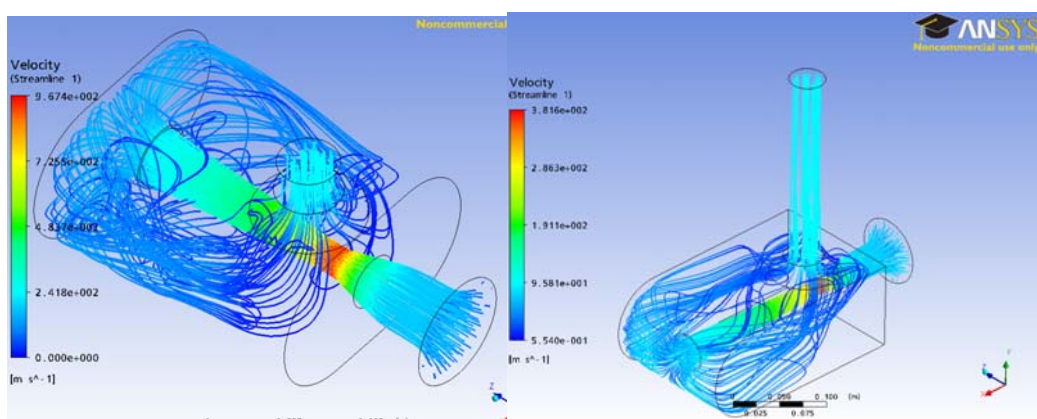
Mi-Tech Racing では「ドライバーフレンドリー」をコンセプトとし、ドライバーを第一に考えた車両設計を行いました。

今年度は、「競技に勝つ」というドライバーへの要求を満たす為、エンジンの FI 化による動力性能向上を目指しました。

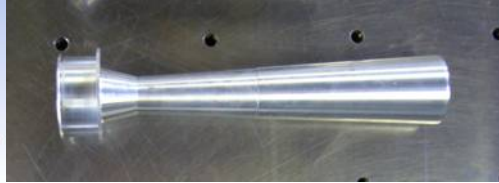
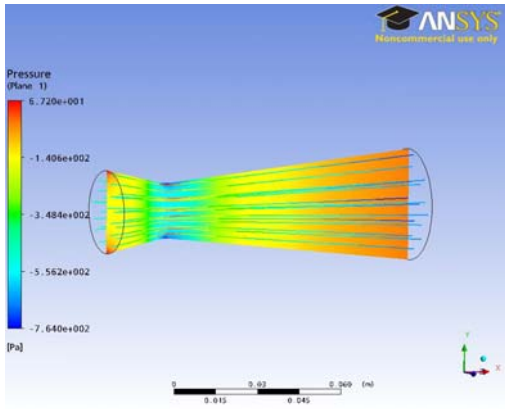
エンジンの FI 化にあたって、吸気部品的设计の際に ANSYS CFX を使用させて頂きました。リストリクタ内臓型のサージタンクに流体解析を用いて、数パターンモデル解析を行い吸気効率の向上を図りました。



2008 年度車両サージタンクの最終仕様と解析結果



サージタンクの解析パターンモデル例



リストリクタの解析モデルと実物